



**ТУЛЬСКИЙ
ЭЛЕКТРОМЕХАНИЧЕСКИЙ
ЗАВОД**

ГРУППА КОМПАНИЙ «ТЭМЗ»

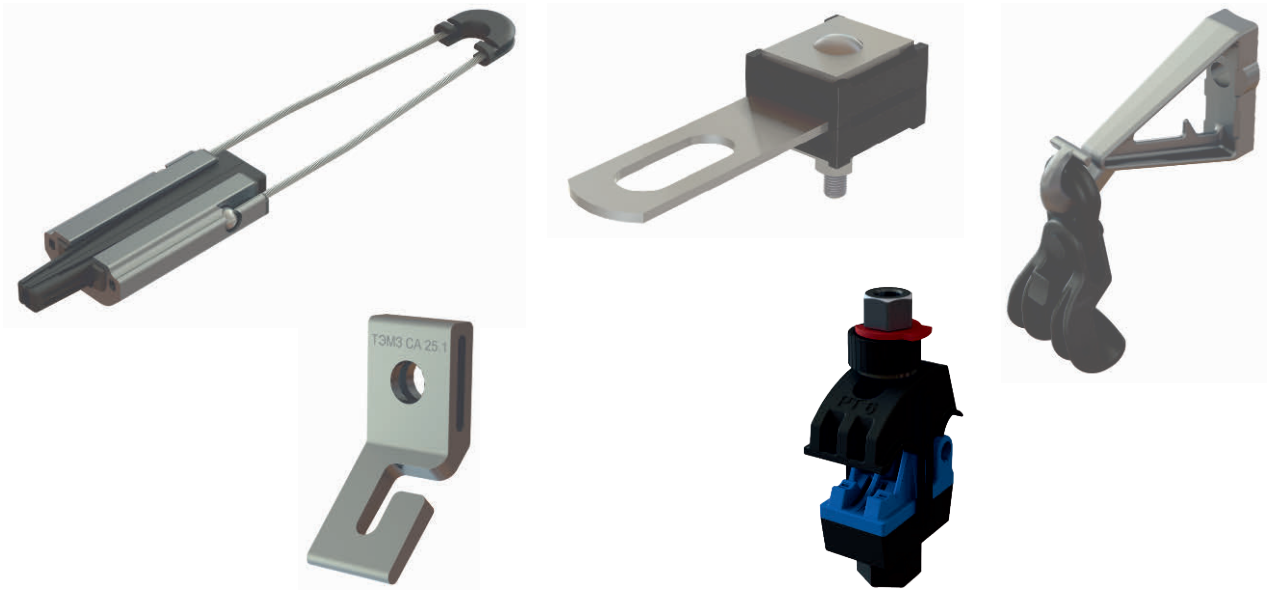
2024



ЛИНЕЙНАЯ АРМАТУРА ДЛЯ РАСПРЕДЕЛИТЕЛЬНЫХ СЕТЕЙ

ПЕРЕДОВЫЕ ОТЕЧЕСТВЕННЫЕ ТЕХНОЛОГИИ ДЛЯ ОБЪЕКТОВ ЭНЕРГЕТИКИ С 2005 ГОДА

ЛИНЕЙНАЯ АРМАТУРА СИП 0,4 кВ



ЛИНЕЙНАЯ АРМАТУРА ВЛЗ 6-110 кВ



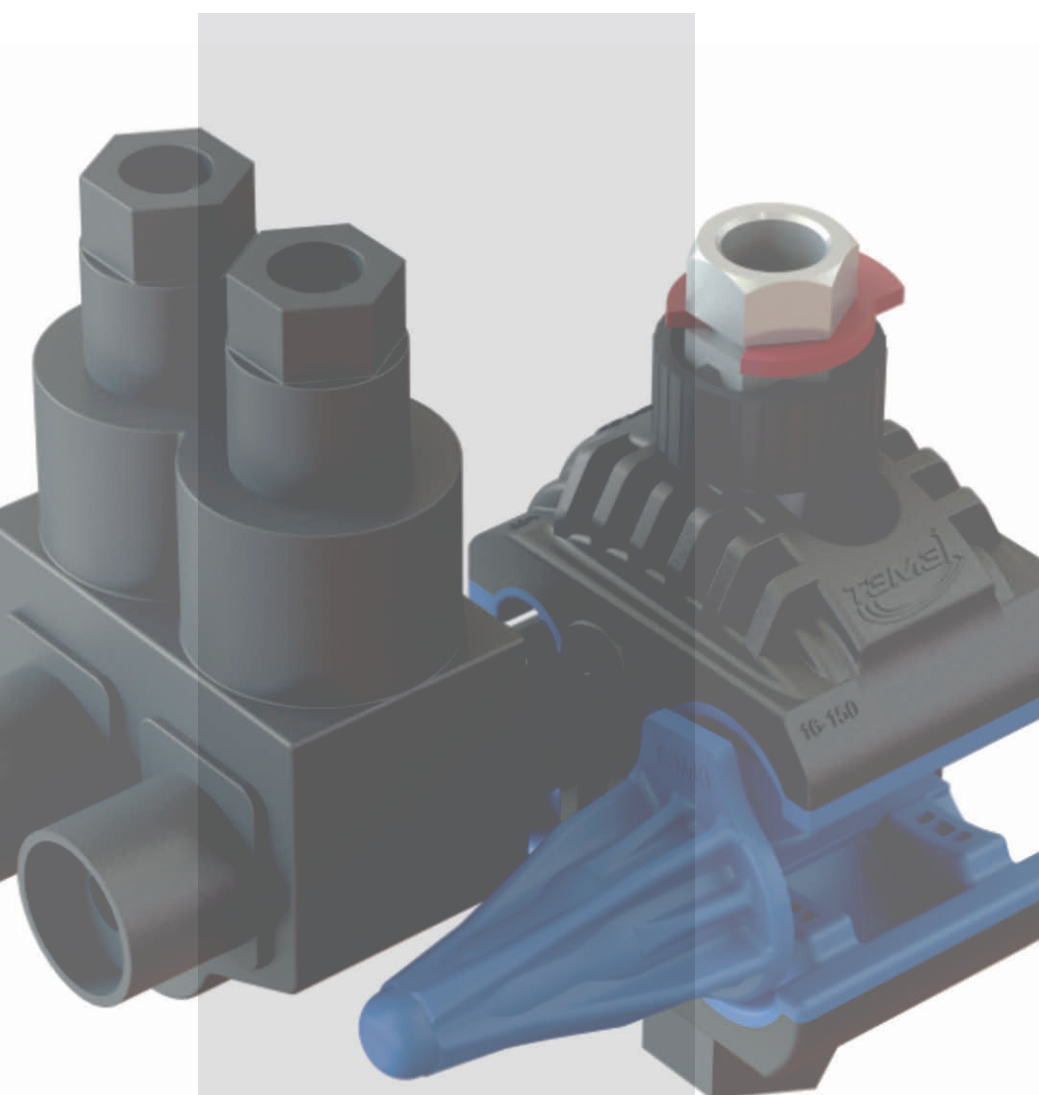
СОДЕРЖАНИЕ

ЛИНЕЙНАЯ АРМАТУРА ВЛИ 0,4 кВ	6
ОТВЕТВИТЕЛЬНЫЕ ПРОКАЛЫВАЮЩИЕ ЗАЖИМЫ	7
ОТВЕТВИТЕЛЬНЫЕ ПРОКАЛЫВАЮЩИЕ ЗАЖИМЫ СЕРИИ РТ	8
ОТВЕТВИТЕЛЬНЫЕ ПЕРЕХОДНЫЕ ЗАЖИМЫ СЕРИИ РТН	9
ОТВЕТВИТЕЛЬНЫЙ ВЛАГОЗАЩИЩЕННЫЙ ЗАЖИМ ТИПА РС	10
ОТВЕТВИТЕЛЬНЫЙ ПЕРЕХОДНОЙ ЗАЖИМ ВЛАГОЗАЩИЩЕННЫЙ ТИПА РСН	11
ОТВЕТВИТЕЛЬНЫЙ ПРОКАЛЫВАЮЩИЙ ЗАЖИМ ИЗОЛИРОВАННЫЙ С РАЗДЕЛЬНОЙ ЗАТЯЖКОЙ БОЛТОВ РТ-617 И РТ-14	12
АРМАТУРА ДЛЯ КРЕПЛЕНИЯ СИП-2 С САМОНЕСУЩЕЙ НУЛЕВОЙ ЖИЛОЙ	13
АНКЕРНЫЕ КЛИНОВЫЕ ЗАЖИМЫ СЕРИИ РА И РАН	14
ПОДДЕРЖИВАЮЩИЕ ЗАЖИМЫ ТИПА PS	15
УСИЛЕННЫЙ ПОДДЕРЖИВАЮЩИЙ ЗАЖИМ ДЛЯ СИП-2 ТИПА PSP	15
КОМПЛЕКТ ПРОМЕЖУТОЧНОЙ ПОДВЕСКИ ТИПА ES	16
АРМАТУРА ДЛЯ КРЕПЛЕНИЯ СИП-4 БЕЗ ОТДЕЛЬНОГО НЕСУЩЕГО ЭЛЕМЕНТА	17
УНИВЕРСАЛЬНЫЕ БОЛТОВЫЕ ЗАЖИМЫ СЕРИИ РА	18
АНКЕРНЫЕ ЗАЖИМЫ ТИПА SC	19
АНКЕРНЫЕ АБОНЕНТСКИЕ ЗАЖИМЫ ТИПА РАА	20
ПОДДЕРЖИВАЮЩИЕ ЗАЖИМЫ ТИПА PSP И PS	21
АНКЕРНЫЕ ЗАЖИМЫ ТИПА PAS	22
АНКЕРНЫЕ КРОНШТЕЙНЫ И КРЮКИ.	23
АНКЕРНЫЕ АБОНЕНТСКИЕ КРОНШТЕЙНЫ СА-25	24
АНКЕРНЫЕ КРОНШТЕЙНЫ СА-1500, СА-2000	25
УНИВЕРСАЛЬНЫЕ КРЮКИ ТИПА УК	26
АНКЕРНЫЕ И ПОДДЕРЖИВАЮЩИЕ КРОНШТЕЙНЫ ТИПА CS	27
ГАЙКИ-КРЮКИ ТИПА РН	28
СКВОЗНЫЕ КРЮКИ ТИПА СК	28
АНКЕРНЫЙ ФАСАДНЫЙ КРОНШТЕЙН ТИПА Т	29
МОНТАЖНЫЕ ШПИЛЬКИ ТИПА MS	30
КРЮК-ШУРУП ТИПА SK	30
УСТРОЙСТВА И ПРИСПОСОБЛЕНИЯ ЗАЩИТЫ ВЛИ	31
АДАПТЕР ГЕРМЕТИЧНЫЙ ДЛЯ ЗАЗЕМЛЕНИЯ И ЗАКОРОТКИ РСЕ	32
ОГРАНИЧИТЕЛИ ПЕРЕНАПРЯЖЕНИЯ ТИПА ОТ	32
СКОБА ДЛЯ НАЛОЖЕНИЯ ВРЕМЕННОГО ЗАЗЕМЛЕНИЯ ТИПА С	33
КОМПЛЕКТ КРЕПЛЕНИЯ ПЕРЕНОСНОГО ЗАЗЕМЛЕНИЯ ТИПА КПЗ	33
ВСПОМОГАТЕЛЬНАЯ АРМАТУРА И ПРИСПОСОБЛЕНИЯ ДЛЯ СИП	34
ЛЕНТА КРЕПЛЕНИЯ ТИПА СВ	35
СКРЕПА ТИПА С, БУГЕЛЬ ТИПА В ДЛЯ ЛЕНТЫ	35
ФАСАДНОЕ КРЕПЛЕНИЕ ТИПА BRPF	36
ГЕРМЕТИЧНЫЕ ЗАЩИТНЫЕ КОЛПАЧКИ ТИПА СР	36
ДИСТАНЦИОННЫЙ БАНДАЖ ТИПА ВІК	37
КАБЕЛЬНЫЕ ХОМУТЫ ТИПА СТ	37
СОЕДИНИТЕЛЬНАЯ АРМАТУРА СИП-2, СИП-4	38
ПЛАШЕЧНЫЕ ЗАЖИМЫ ТИПА СВ	39
СОЕДИНИТЕЛЬНЫЕ ПРЕССУЕМЫЕ ЗАЖИМЫ ДЛЯ ПРОВОДОВ ТИПА МЈРВ	39
СОЕДИНИТЕЛЬНЫЕ ПРЕССУЕМЫЕ ЗАЖИМЫ ДЛЯ ТОКОПРОВОДЯЩИХ ЖИЛ ТИПА МЈРТ И ДЛЯ НУЛЕВОЙ НЕСУЩЕЙ ЖИЛЫ ТИПА МЈРТ N	40
ИЗОЛИРОВАННЫЕ ПРЕССУЕМЫЕ НАКОНЕЧНИКИ ТИПА СРТАУ	41

ЛИНЕЙНАЯ АРМАТУРА ВЛЗ 6-110 кВ	42
ПОДДЕРЖИВАЮЩАЯ АРМАТУРА СИП-3	43
БОЛТОВОЙ ПОДДЕРЖИВАЮЩИЙ ЗАЖИМ ТИПА ПГН	44
СПИРАЛЬНЫЙ ПОДДЕРЖИВАЮЩИЙ ЗАЖИМ ТИПА ВС	45
НАТЯЖНАЯ АРМАТУРА СИП-3, СИП-7	46
НАТЯЖНЫЕ КЛИНОВЫЕ ЗАЖИМЫ ТИПА РА	47
НАТЯЖНОЙ БОЛТОВОЙ ЗАЖИМ ТИПА НБ	48
ОТВЕТВИТЕЛЬНАЯ АРМАТУРА СИП-3, СИП-7	49
ОТВЕТВИТЕЛЬНЫЕ ВЛАГОЗАЩИЩЕННЫЕ ПРОКАЛЫВАЮЩИЕ ЗАЖИМЫ ТИПА Р И РН	50
ОТВЕТВИТЕЛЬНЫЕ ЗАЖИМЫ ДИСТАНЦИОННОЙ УСТАНОВКИ ТИПА РZ И РZN	51
СКОБЫ ДЛЯ ОТВЕТВИТЕЛЬНОГО ЗАЖИМА ТИПА С-1 И С-2	52
КОЖУХ ЗАЩИТНЫЙ К-150	52
СОЕДИНИТЕЛЬНАЯ АРМАТУРА СИП-3, СИП-7	53
СОЕДИНИТЕЛЬНЫЙ ПРЕССУЕМЫЙ ЗАЖИМ С ГЕРМЕТИЗИРУЮЩЕЙ ОБОЛОЧКОЙ ТИПА СП	54
СОЕДИНИТЕЛЬНЫЙ ПРЕССУЕМЫЙ ЗАЖИМ В ИЗОЛИРОВАННОМ КОРПУСЕ ТИПА MJPR И MJPR N	55
СОЕДИНИТЕЛЬНЫЙ САМОЗАКЛИНИВАЮЩИЙСЯ ЗАЖИМ ТИПА АСС.	56
ЗАЩИТНАЯ АРМАТУРА СИП-3	57
ЗАЩИТНЫЕ УСТРОЙСТВА ТИПА УЗ-А.	58
ЗАЩИТНЫЕ УСТРОЙСТВА ТИПА УЗ-Г.	60
ПРЕДОХРАНИТЕЛЬ-РАЗЪЕДИНИТЕЛЬ ПР-20	62

ЛИНЕЙНАЯ АРМАТУРА ВЛИ 0,4 кВ

ОТВЕТВИТЕЛЬНЫЕ ПРОКАЛЫВАЮЩИЕ ЗАЖИМЫ



ОТВЕТВИТЕЛЬНЫЕ ГЕРМЕТИЧНЫЕ ЗАЖИМЫ СЕРИИ РТ

НАЗНАЧЕНИЕ:

Ответвительные герметичные зажимы серии РТ подходят для большинства типов проводов СИП, а также для подключения к жилам служебных и осветительных проводов.

При затяжке болтов зубцы контактных пластин проникают в изоляцию и обеспечивают идеальный контакт. Болты затягиваются до отрыва головок.

ХАРАКТЕРИСТИКИ:

Корпус зажима выполнен из высокопрочного изоляционного материала, стойкого к ультрафиолетовому излучению, а также к другим климатическим и механическим воздействиям.

Контактная площадка выполнена из инновационного резинового материала, который улучшает герметичность соединения.

ОТЛИЧИТЕЛЬНЫЕ ОСОБЕННОСТИ:

Отсутствие снятия изоляции.

Проверено на водонепроницаемость при напряжении 6 кВ в течение 1 мин под водой.

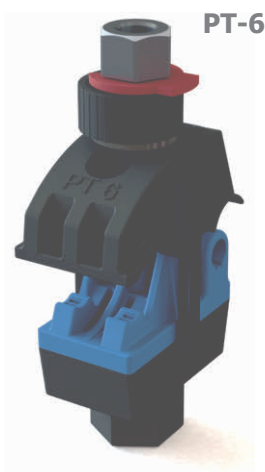
Данные зажимы имеют повышенный диапазон сечений, демонстрируя их универсальность.

ОСОБЕННОСТИ МОНТАЖА:

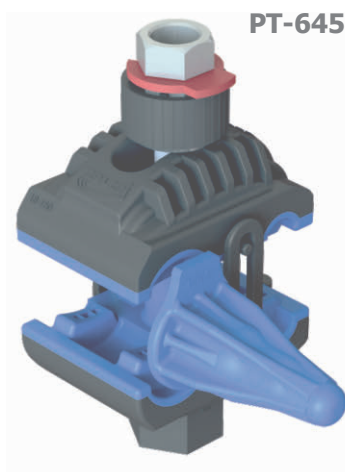
Болты со срывной головкой упрощают монтаж.

Монтаж упрощён за счёт шестигранника (для удержания во время монтажа).

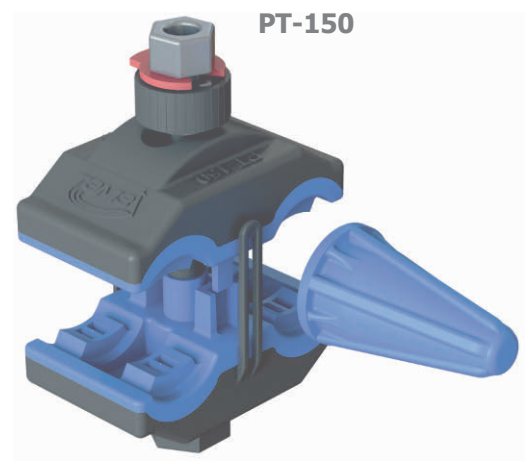
При монтаже колпачок не упадёт, так как надёжно прикреплён к зажиму.



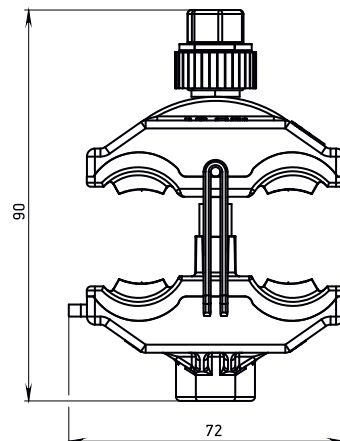
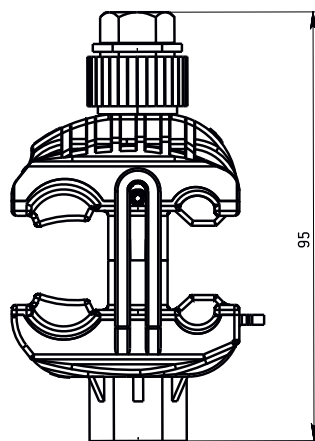
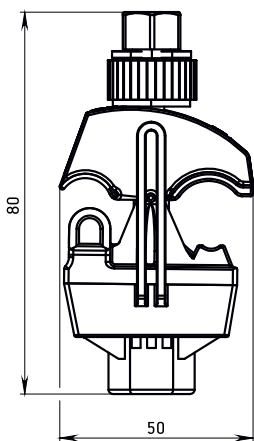
РТ-6



РТ-645



РТ-150



АНАЛОГИ:

РТ-6: OP-6 (M), OP-616 (M), P4, EP 95-13, TTD051FJA(Z), SLIW 11.1, SLIW 50, SLIW 52, P616 (R), CT 16 P, CT 25 P

РТ-645: OP-645 (M), P2R-95, P635, P645, TTD151FJA(Z), TTD171FJA(Z), SLIW 54, SLIW 56, CT 70 P, CT 54 P

РТ-150: OP-95 (M), SLIW 57, SLIW 57, SLIW 17.1, TTD271FJA(Z), TTD201FJA(Z), TTD251FJA(Z), TTD211FJA(Z), P70, PI 50, CT 25-150P, P3X-95

Наименование	Диапазон сечений СИП, мм ²		Масса, кг	Срывная головка		Макс. нагрузка I, А	Кол-во в упаковке
	магистрала	ответвления		размер, мм	момент срыва, Н*м		
РТ-6	16-150	1,5-16	0,06	13	9	75	200
РТ-645	16-150	4-50	0,12	13	14	160	100
РТ-150	25-150	25-150	0,15	13	18	340	80

ОТВЕТВИТЕЛЬНЫЕ ПЕРЕХОДНЫЕ ЗАЖИМЫ СЕРИИ PTN

НАЗНАЧЕНИЕ:

Ответвительные переходные герметичные зажимы серии PTN применяются для ответвления СИП от ВЛН, а также от неизолированной несущей нулевой жилы. При затяжке болтов зубцы контактных пластин проникают в изоляцию и обеспечивают идеальный контакт. Болты затягиваются до отрыва головок.

ХАРАКТЕРИСТИКИ:

Корпус зажима выполнен из высокопрочного изоляционного материала, стойкого к ультрафиолетовому излучению, а также другим климатическим и механическим воздействиям.

Контактная площадка выполнена из инновационного резинового материала, который улучшает герметичность соединения.

ОТЛИЧИТЕЛЬНЫЕ ОСОБЕННОСТИ:

Отсутствие снятия изоляции. При монтаже колпачок не упадёт, так как надёжно прикреплен к зажиму.

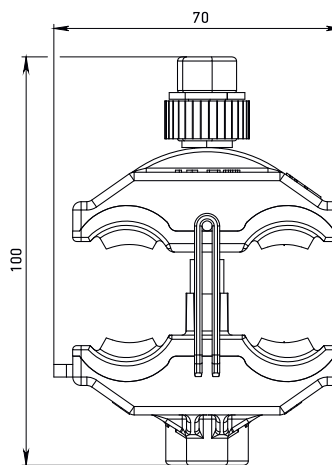
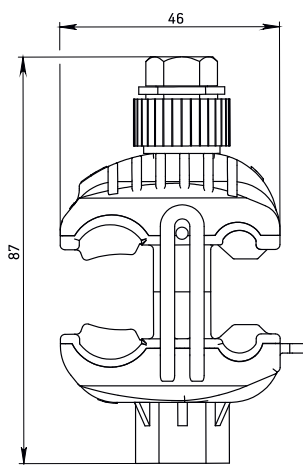
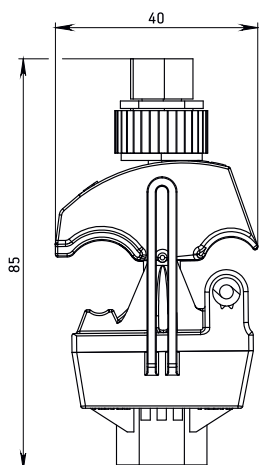
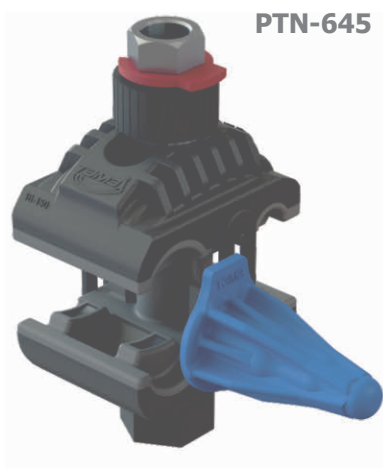
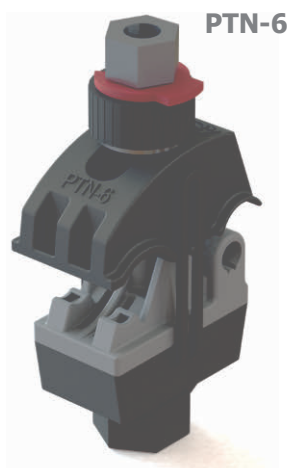
Данные зажимы имеют повышенный диапазон сечений, демонстрируя их универсальность.

ОСОБЕННОСТИ МОНТАЖА:

Болты со срывной головкой упрощают монтаж.

Монтаж упрощён за счёт шестигранника (для удержания во время монтажа).

Зажимы серии PTN имеют серый цвет для исключения ошибки по применению.



АНАЛОГИ:

PTN-6: CTN 16P, CTN 25 P, N 616, N 4

PTN-645: OH-640 (M), CTN 70 P, N 640, RDP 25/CN, NTD151 AF(Z), NTD201AF(Z), SLIP 22.127, SLIP 22.12

PTN-150: ЗПВ (M), CTN 25-150 P, N 70, CDR/CN1S95UK

Наименование	Диапазон сечений проводов, мм ²		Масса, кг	Срывная головка		Макс. нагрузка I, А	Кол-во в упаковке
	магистрالی	ответвления		размер, мм	момент срыва, Н*м		
PTN-6	10-120	1,5-16	0,055	13	9	75	200
PTN-645	16-120	4-50	0,120	13	14	160	100
PTN-150	25-120	25-150	0,160	13	18	340	80

ОТВЕТВИТЕЛЬНЫЙ ВЛАГОЗАЩИЩЕННЫЙ ЗАЖИМ ТИПА РС

НАЗНАЧЕНИЕ:

Ответвительные влагозащищенные зажимы типа РС используются для многократного соединения и отсоединения абонентских ответвлений от изолированных проводов СИП. Надежный контакт зажимов типа РС обеспечивается за счет прокалывания изоляции магистральной жилы, а также зачисткой на ответвлении.

ХАРАКТЕРИСТИКИ:

Зажимы серии РС имеют болты со срывными головками, позволяя не использовать динамометрический ключ.

Зажимы серии РС выполнены из высокопрочного алюминиевого сплава, стойкого к коррозии и механическим нагрузкам.

ОТЛИЧИТЕЛЬНЫЕ ОСОБЕННОСТИ:

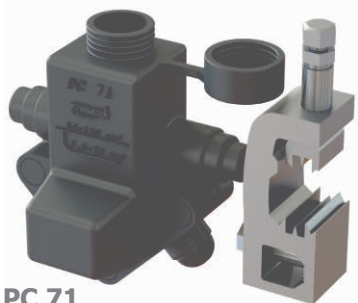
Зубья зажима выполнены из упрочненного материала, за счет чего повышается надежность контакта.

Зажимы серии РС могут использоваться многократно при присоединении и отсоединении абонентских ответвлений, не снимая зажим с магистрального провода.

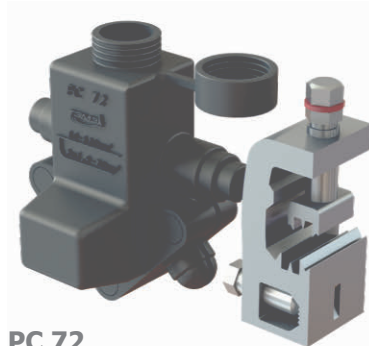
ОСОБЕННОСТИ МОНТАЖА:

Конструкция кожуха не позволяет установить зажим в чехол, если срыв головки не произошел.

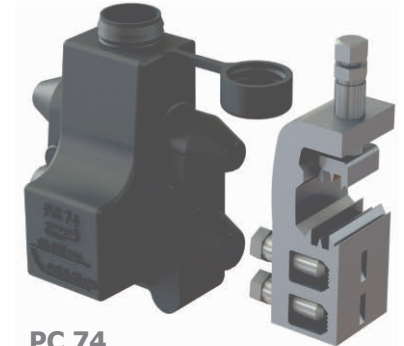
Защитные чехлы имеют высокую пластичность, что значительно упрощает монтаж, особенно при отрицательных температурах.



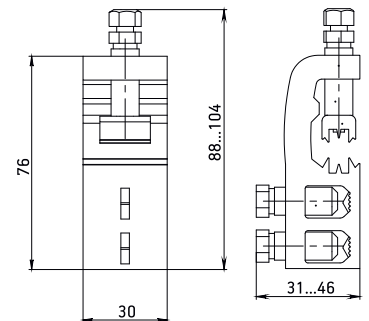
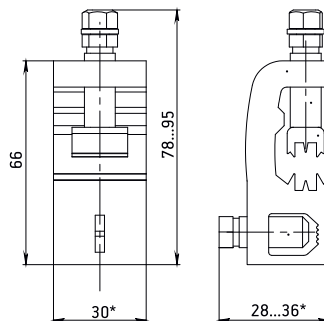
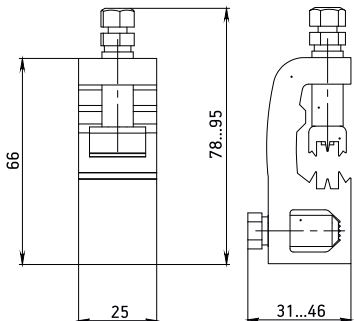
PC 71



PC 72



PC 74



АНАЛОГИ:

PC 21: P 21, CBP EP, CT25-25HF
PC 72: P 72, CBP2, OP 72B

PC 71: P 71, CBP1, OP71B, CT70-35HF
PC 74: P 74, OP 74B

PC 151: P 151
PC 153: P 153

PC 240: P 240

Наименование	Диапазон сечений СИП, мм ²		Кол-во ответвлений	Масса, кг	Срывная головка		Макс. нагрузка I, А	Кол-во в упаковке
	магистраль	ответвления			размер, мм	момент срыва, Н*м		
PC 21	10-54,6	2,5-35	1	0,080	10	15	90	75
PC 71	16-120	2,5-70	1	0,120	10	18	145	50
PC 72	16-120	2,5-70	2	0,140	10	18	145	50
PC 74	16-150	1,5-35	4	0,160	10	18	150	25
PC 151	16-150	6-95	1	0,140	10	18	290	40
PC 153	16-150	16-150	1	0,150	10	18	230	40
PC 240	35-150	95-240	1	0,150	10	18	230	40

ОТВЕТВИТЕЛЬНЫЙ ПЕРЕХОДНОЙ ЗАЖИМ ВЛАГОЗАЩИЩЕННЫЙ ТИПА PCN

НАЗНАЧЕНИЕ:

Ответвительные влагозащищенные переходные зажимы типа PCN используются для многократного соединения и отсоединения абонентских ответвлений с неизолированными проводами. Надежный контакт зажимов типа PCN обеспечивается между неизолированной магистралью (в том числе для нулевой жилы СИП-1) и ответвлением путем зачистки изоляции.

ХАРАКТЕРИСТИКИ:

Зажимы серии PCN имеют болты со срывными головками, позволяя не использовать динамометрический ключ.

На зажимах серии PCN нанесена специальная тугоплавкая смазка.

Зажимы серии PCN выполнены из высокопрочного алюминиевого сплава, стойкого к коррозии и механическим нагрузкам.

ОТЛИЧИТЕЛЬНЫЕ ОСОБЕННОСТИ:

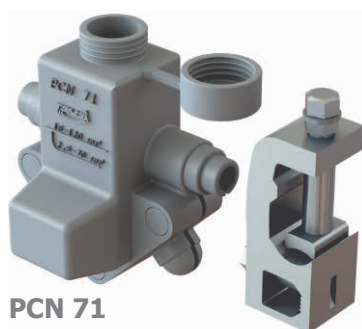
Зажимы серии PCN могут использоваться многократно при присоединении и отсоединении абонентских ответвлений, не снимая зажим с магистрального провода.

ОСОБЕННОСТИ МОНТАЖА:

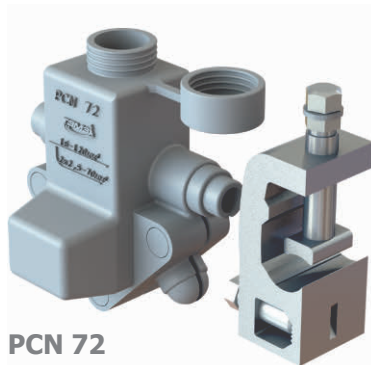
Защитные чехлы серии PCN окрашены серым цветом для исключения ошибки по применению.

Зажимы типа PCN поставляются в комплекте с защитным кожухом. Конструкция данного кожуха не позволяет установить зажим в чехол, если срыв головки не произошел.

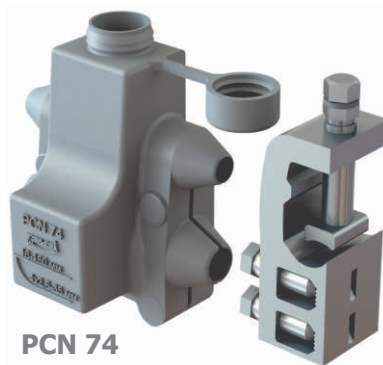
Защитные чехлы имеют высокую пластичность, что значительно упрощает монтаж, особенно при отрицательных температурах.



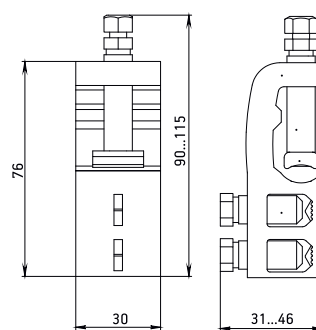
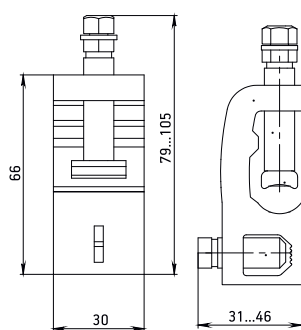
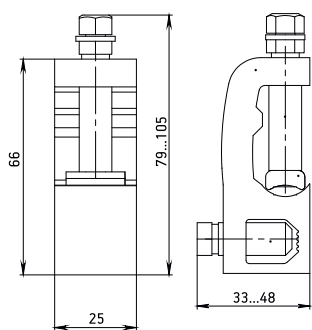
PCN 71



PCN 72



PCN 74



АНАЛОГИ:

PCN 71: CD71+BI, OCD 71B

PCN 72: CD72+BI, OCD 72B

PCN 74: -

PCN 120: CD120+BI

Наименование	Диапазон сечений проводов, мм ²		Кол-во ответвлений	Масса, кг	Срывная головка		Макс. нагрузка I, А	Кол-во в упаковке
	магистрали	ответвления			размер, мм	момент срыва, Н*м		
PCN 71	16-150	2,5-70	1	0,105	10	18	290	50
PCN 72	16-150	2,5-70	2	0,125	10	18	290	50
PCN 74	16-150	1,5-35	4	0,160	10	18	290	25
PCN 120	4-120	25-150	2	0,150	10	18	450	40

ОТВЕТВИТЕЛЬНЫЙ ПРОКАЛЫВАЮЩИЙ ЗАЖИМ ИЗОЛИРОВАННЫЙ С РАЗДЕЛЬНОЙ ЗАТЯЖКОЙ БОЛТОВ РТ-617 И РТ-14

НАЗНАЧЕНИЕ:

Ответвительные изолированные зажимы с отдельной затяжкой проводов магистрали и ответвлений используются для нескольких ответвлений из одной точки.

ХАРАКТЕРИСТИКИ:

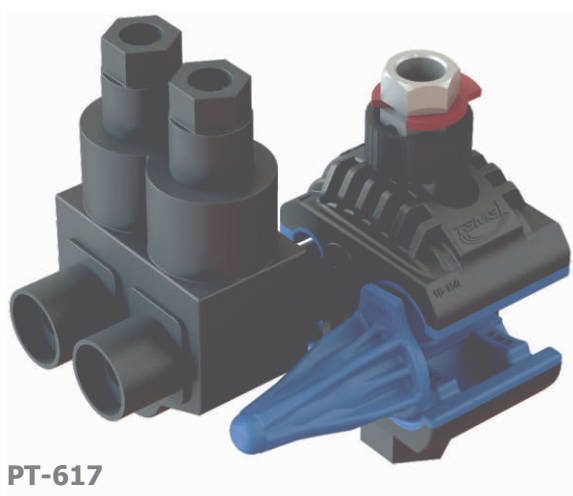
Данные зажимы имеют болты со срывными головками, позволяя не использовать динамометрический ключ.

Зажимы серии РТ-617, РТ-14 выполнены из высокопрочного полимерного сплава, стойкого к ультрафиолету, коррозии и механическим нагрузкам.

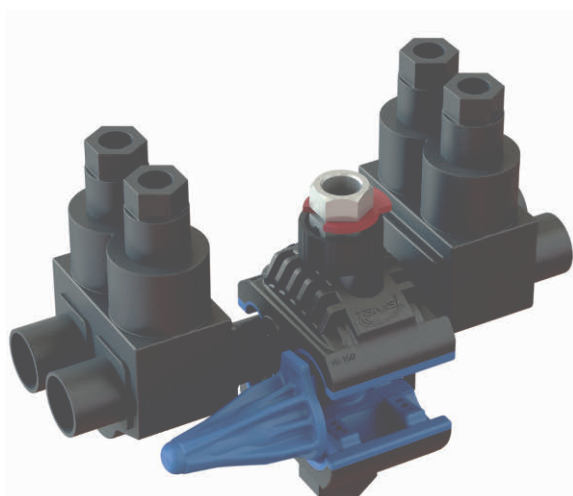
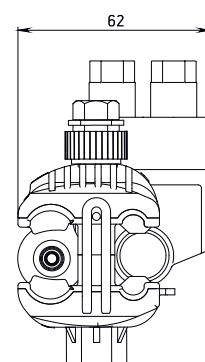
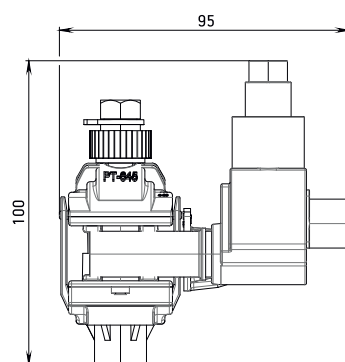
ОТЛИЧИТЕЛЬНЫЕ ОСОБЕННОСТИ:

Зубья зажима выполнены из упрочненного материала, за счёт чего повышается надёжность контакта.

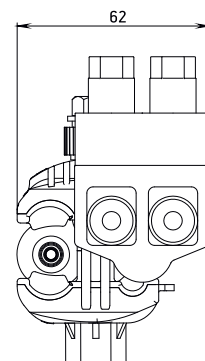
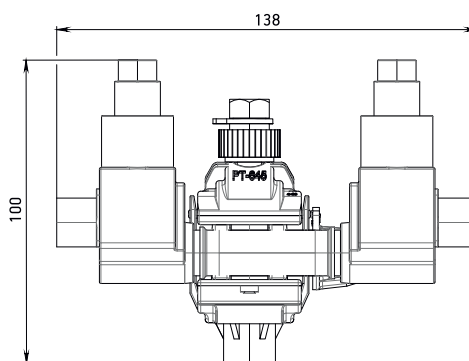
Данные зажимы могут использоваться для ответвления 2-х или 4-х проводов.



РТ-617



РТ-14



АНАЛОГИ:

РТ-617: Р 617, ОП 72, ТТ2D82(86)F, SLIW54+SLIW66

РТ-14: Р 14, ОП 74, ТТ4D82(86)F, SLIW57+SLIW67

Наименование	Диапазон сечений СИП, мм ²		Кол-во ответвлений	Масса, кг	Срывная головка		Кол-во в упаковке
	магистрали	ответвления			размер	момент срыва, Н*м	
РТ-617	16-150	6-35	2	0,230	13	15±1,5/13±1,5	50
РТ-14	25-150	6-35	4	0,290	13	18±2/13±1,5	30

АРМАТУРА ДЛЯ КРЕПЛЕНИЯ СИП-2 С САМОНЕСУЩЕЙ НУЛЕВОЙ ЖИЛОЙ



АНКЕРНЫЕ КЛИНОВЫЕ ЗАЖИМЫ СЕРИИ РА И РАН

НАЗНАЧЕНИЕ:

Анкерный зажим серии РА и РАН используется для выполнения анкерного крепления нулевой несущей жилы СИП-2 на анкерных, угловых и концевых опорах.

ХАРАКТЕРИСТИКИ:

Зажимы серии РА и РАН изготовлены из высокопрочного алюминиевого сплава, обеспечивающего длительный срок службы и высокую механическую прочность.

Для предотвращения износа троса, зажимы РА и РАН имеют специальные накладки для крепления анкерных крюков и кронштейнов.

Внутренняя часть и клин выполнены из изоляционного материала, устойчивого к ультрафиолету.

ОТЛИЧИТЕЛЬНЫЕ ОСОБЕННОСТИ:

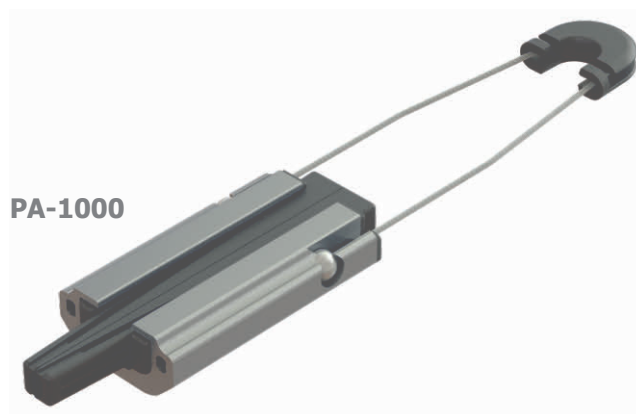
Зажимы серии РА и РАН имеют шаровидное крепление на обоих концах для удобства монтажа и надёжности крепления.

Зажимы серии РАН имеют специальный карабин, обеспечивающий высокую механическую прочность и повышенное удобство монтажа.

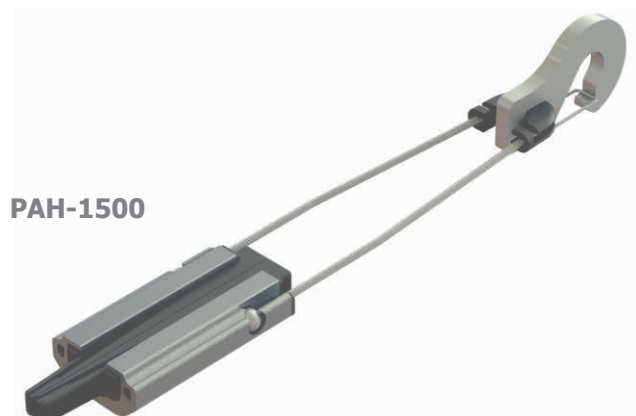
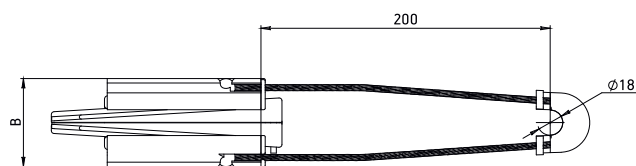
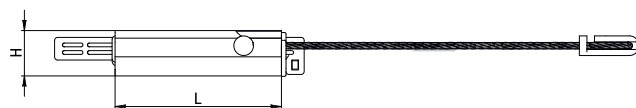
ОСОБЕННОСТИ МОНТАЖА:

При монтаже нулевая несущая жила СИП-2 закладывается в клинья зажима, которые автоматически натягивают несущую жилу.

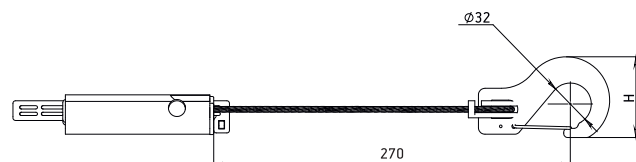
Монтаж зажимов рассчитан при температуре -20°C , а эксплуатационная температура от $+50^{\circ}\text{C}$ до -60°C .



РА-1000



РАН-1500



Наименование	Аналоги	LxВxH, мм	Диапазон сечений СИП, мм ²	МРНЗ, кН	Масса, кг	Кол-во в упаковке
РА-1000	DN-35, PA 35-1000, SO 252.01	110x65x30	25-35	10	0,400	50
РА-1500	PA 54-1500, PA 70-2000, SO 250.01	110x65x30	50-70	15	0,400	50
РА-2200	DN 80, DN 95-120, PA 95-2000, PA-120-2000, SO 251.01	120x70x40	95-120	22	0,670	30
РАН-1000	ПАК-1000	110x65x62	25-35	10	0,670	40
РАН-1500	РАС 1500, ПАК-1500	110x65x62	50-70	15	0,670	40
РАН-2200	ПАК-2200	120x70x62	95-120	22	0,950	25

ПОДДЕРЖИВАЮЩИЕ ЗАЖИМЫ ТИПА PS

НАЗНАЧЕНИЕ:

Поддерживающие зажимы предназначены для крепления изолированной несущей жилы СИП-2 к промежуточным и угловым опорам при угловых поворотах трассы на 30°.

ХАРАКТЕРИСТИКИ:

Зажимы изготовлены из стеклоармированного полиамида, стойкого к климатическим и механическим нагрузкам.

Зажимы изготовлены из диэлектрического материала, обеспечивающего защиту изоляции жилы от механических повреждений.

Зажим PS-2000 изготовлен из упрочнённого материала.

ОТЛИЧИТЕЛЬНЫЕ ОСОБЕННОСТИ:

Есть звено ограниченной прочности для защиты магистральных проводов нулевой несущей жилы от обрыва.

Подвижное звено, в свою очередь, обеспечивает уменьшение циклических деформаций нулевой несущей жилы.

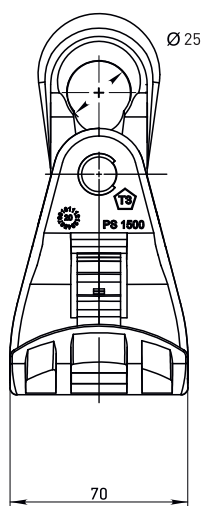
ОСОБЕННОСТИ МОНТАЖА:

Зажим применяется с различными кронштейнами и крюками с максимальным диаметром 22 мм. Нейтраль устанавливается с помощью фиксатора без использования инструмента.

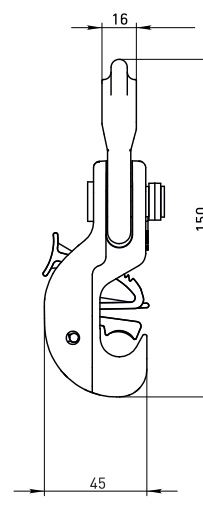
При монтаже желоб зажима должен быть направлен в сторону опоры.



PS-1500



PS-2000



PS-1500

Наименование	Аналоги	Диапазон сечений СИП, мм ²	МРНЗ, кН	Масса, кг	Кол-во в упаковке
PS-1500	PS-1500.1, PS 35, PS 54, PS 54QC, PSQ 54(R), SO 265, SP 265.1	25-95	12	0,150	40
PS-2000	PS 54+LM, PSQ 70, PS-2000.1	25-95	15	0,155	40

УСИЛЕННЫЙ ПОДДЕРЖИВАЮЩИЙ ЗАЖИМ ДЛЯ СИП-2 ТИПА PSP

НАЗНАЧЕНИЕ:

Поддерживающие зажимы предназначены для крепления изолированной несущей жилы СИП-2 к промежуточным и угловым опорам при угловых поворотах трассы на 30°.

ХАРАКТЕРИСТИКИ:

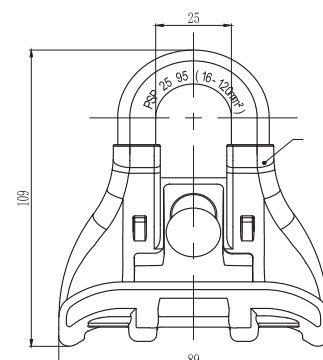
Элементы зажима, контактирующие с проводом, изготовлены из диэлектрических материалов, которые защищают изоляцию от механических повреждений.

ОСОБЕННОСТИ МОНТАЖА:

Несущая жила фиксируется специальным барашком без применения инструмента.



PSP 25 95



Наименование	Аналоги	Диапазон сечений СИП, мм ²	МРНЗ, кН	Масса, кг	Кол-во в упаковке
PSP 25 95	PS 25-95, SO 69.95, PSP 25-95	25-95	22	0,250	20

КОМПЛЕКТ ПРОМЕЖУТОЧНОЙ ПОДВЕСКИ ТИПА ES

НАЗНАЧЕНИЕ:

Комплект промежуточной подвески предназначен для крепления изолированной несущей жилы СИП-2 к промежуточным и угловым опорам при угловых поворотах трассы на 30° и также к тросу в той местности, где отсутствует опора.

ХАРАКТЕРИСТИКИ:

ES-1000 - не разборный. Состоит из CS-1000.1 и PS-1500

ES-1500 - разборный, состоит из CS-1500 и PS-1500

ES-2000 - разборный, состоит из CS-1500 и PS-2000

ОТЛИЧИТЕЛЬНЫЕ ОСОБЕННОСТИ:

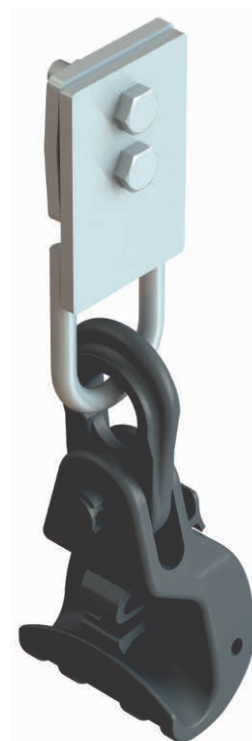
В кронштейнах имеется специальный ограничитель, предотвращающий переворачивание зажима.

У данных зажимов имеется специальный выступ для установки раскаточного ролика.

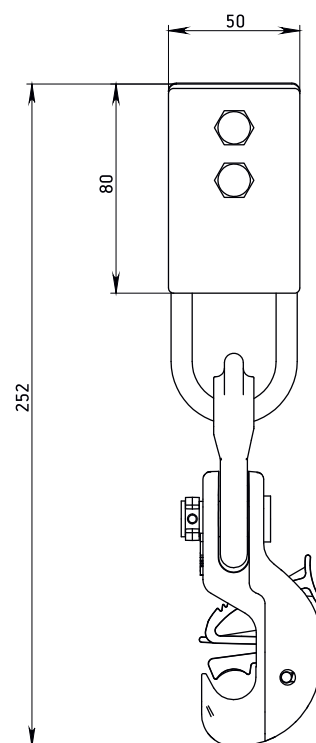
Возможно применение на угловых участках ВЛИ при углах до 45°. При этом необходимо учитывать максимальный радиус изгиба нулевой жилы.

ОСОБЕННОСТИ МОНТАЖА:

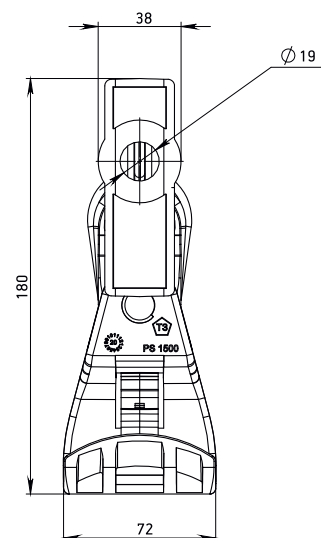
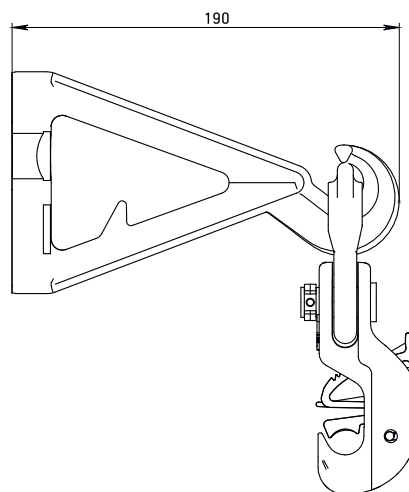
Комплект промежуточной подвески крепится к деревянным, железобетонным и стальным опорам при помощи монтажной шпильки MS или ленты типа SB.



ES-1000



ES-1000



Наименование	Аналоги	Диапазон сечений СИП, мм ²	МРНЗ, кН	Масса, кг	Кол-во в упаковке
ES-1500	ES 35-1500, ES 54-14, SO 260	25-95	12	0,390	40
ES-2000	ES 95-2000, ES 70-14	25-95	15	0,420	40
ES-1000	Cs2, EST-1500	25-95	12	0,360	25

АРМАТУРА ДЛЯ КРЕПЛЕНИЯ СИП-2 БЕЗ ОТДЕЛЬНОГО НЕСУЩЕГО ЭЛЕМЕНТА



УНИВЕРСАЛЬНЫЕ БОЛТОВЫЕ ЗАЖИМЫ СЕРИИ РА

НАЗНАЧЕНИЕ:

Данные зажимы предназначены для анкерного или промежуточного крепления 2-х и 4-х жильных СИП-4.

ХАРАКТЕРИСТИКИ:

Плашка изготовлена из стали с покрытием из горячего цинка, а детали зажима, контактирующие с проводом, произведены из диэлектрического материала.

ОТЛИЧИТЕЛЬНЫЕ ОСОБЕННОСТИ:

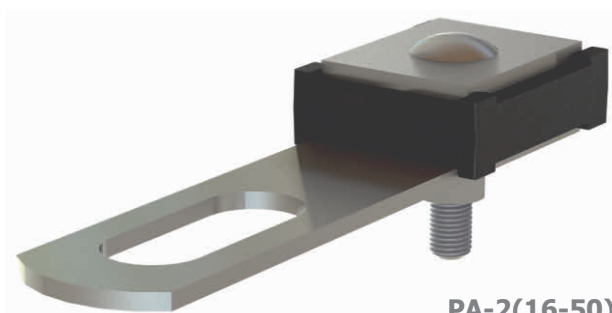
Зажим является универсальным и может использоваться как для анкерного, так и для поддерживающего зажима;

Специальный рельеф клиньев не позволяет проводу выскользнуть, а также не повреждает изоляцию.

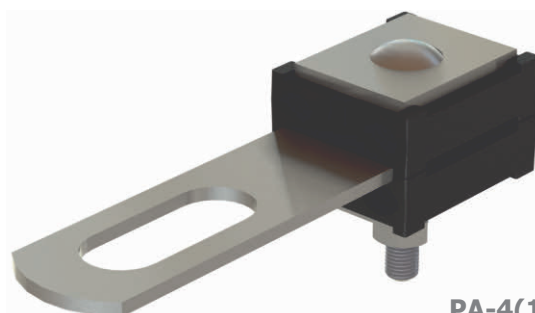
ОСОБЕННОСТИ МОНТАЖА:

При повороте нижней плашки на 90°, зажим может использоваться как поддерживающий;

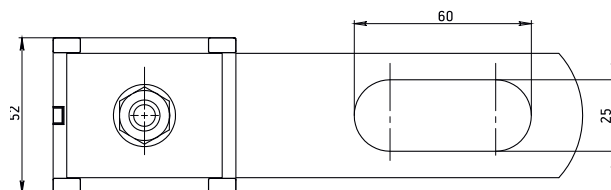
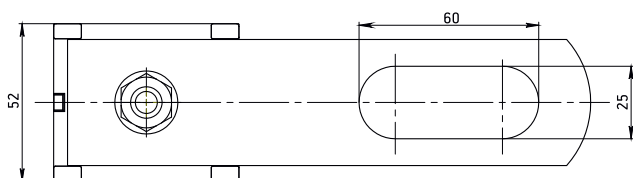
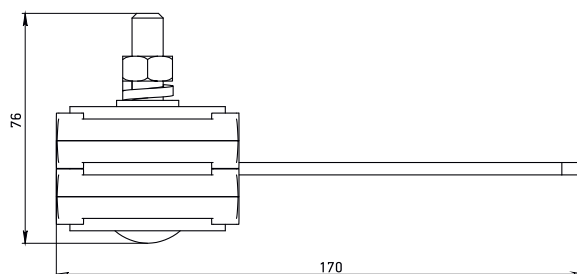
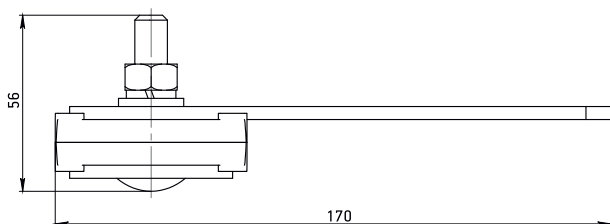
Монтаж упрощён за счёт наличия пружин, которые раздвигают пластиковые клинья.



РА-2(16-50)



РА-4(16-50)



Наименование	Аналоги	Диапазон сечений СИП, мм ²	МРНЗ, кН	Кол-во жил	Масса, кг	Кол-во в упаковке
РА-2(16-50)	HEL-5505-2, PAS 216/450, GUKp2, SO 80.235S, PA 2x10-50, PAG 216/35	2x16-50	10	2	0,37	50
РА-4(16-50)	HEL-5505, PAS 216/450, GUKp4, SO 80(S), PAG 416/35	4x16-50	10	2-4	0,42	50

АНКЕРНЫЕ ЗАЖИМЫ ТИПА SC

НАЗНАЧЕНИЕ:

Зажимы типа SC предназначены для анкерного ответвления 2-х или 4х жильного СИП-4 к абонентским вводам.

ХАРАКТЕРИСТИКИ:

Зажимы изготовлены из стекло-армированного пластика, стойкого к ультрафиолету, механическим и климатическим воздействиям.

ОТЛИЧИТЕЛЬНЫЕ ОСОБЕННОСТИ:

Дугообразная конструкция скобы позволяет с легкостью устанавливать зажим на крюки.

Зажим SC 126 имеет усиленную конструкцию и отличительную цветовую маркировку. Может применяться на пролетах более 40 метров.

ОСОБЕННОСТИ МОНТАЖА:

SC-H имеет крюкообразную форму, что позволяет установить зажим на анкерный кронштейн без снятия скобы.



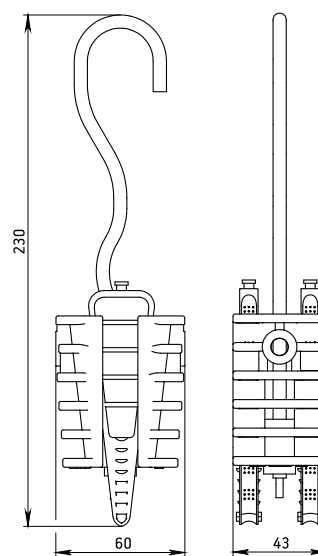
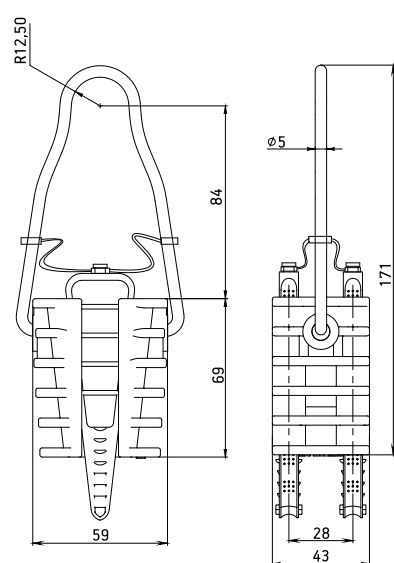
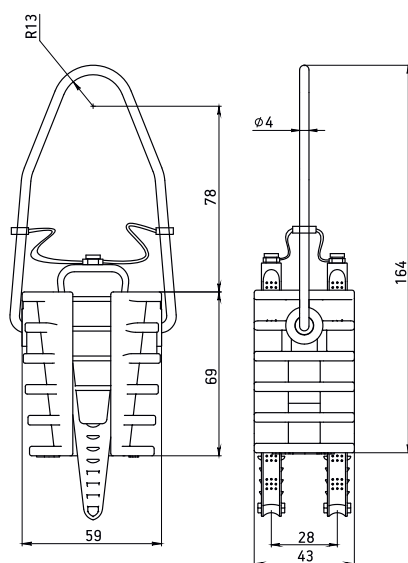
SC



SC 126



SC-H



Наименование	Аналоги	Диапазон сечений СИП, мм ²	МРНЗ, кН	Кол-во жил	Масса, кг	Кол-во в упаковке
SC	SO 243, PA25x100, PA25x100M, DN1, DN123	16-35	3,5	2,4	0,125	50
SC 126	PA 4x10-35, DN 126	16-35	8	2,4	0,150	50
SC-H	РАС 25	16-35	3,0	2,4	0,180	50

АНКЕРНЫЕ АБОНЕНТСКИЕ ЗАЖИМЫ ТИПА РАА

НАЗНАЧЕНИЕ:

Зажимы типа РАА предназначены для анкерного ответвления 2-х или 4х жильного СИП-4 к абонентским вводам.

ХАРАКТЕРИСТИКИ:

Зажимы изготовлены из стеклоармированного пластика, стойкого к ультрафиолету, механическим и климатическим воздействиям.

ОТЛИЧИТЕЛЬНЫЕ ОСОБЕННОСТИ:

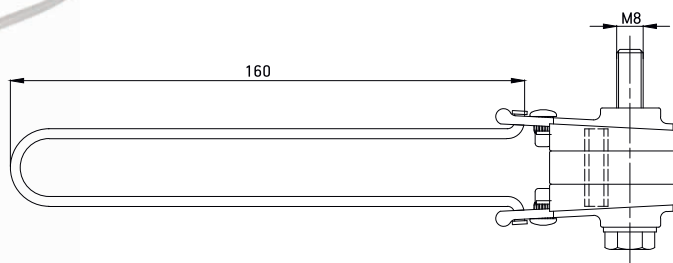
Съемная скоба зажима фиксируется за счет специального фиксатора на зажиме.

ОСОБЕННОСТИ МОНТАЖА:

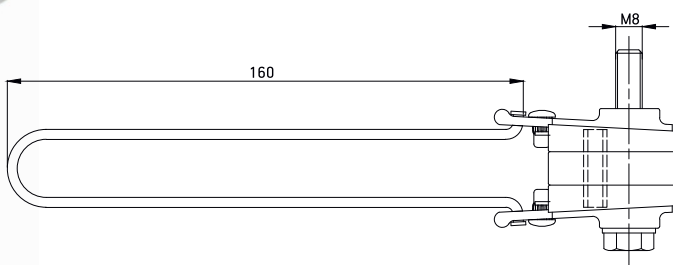
Конструкция зажима исключает выпадание составных частей зажима.



РАА-2/35



РАА-4/35



Наименование	Аналоги	Диапазон сечений СИП, мм ²	МРНЗ, кН	Кол-во жил	Масса, кг	Кол-во в упаковке
РАА-2/35	РА2/35, SO 157.1	16-35	5	2	0,21	50
РАА-4/35	РА 4х10-35М, РА4/35, SO 158.1	16-35	7	2,4	0,32	50

ПОДДЕРЖИВАЮЩИЕ ЗАЖИМЫ ТИПА PSP И PS

НАЗНАЧЕНИЕ:

Зажим PS-270 предназначен для промежуточного крепления 4-х жильного СИП-4 на крюках с углом поворота до 30°. Зажимы типа PSP 4-25/120 и PSP 2-25/120 предназначены для промежуточного крепления СИП-4 на крюках с углом поворота трассы ВЛ до 90°.

ХАРАКТЕРИСТИКИ:

Зажим PS-270 выполнен из стеклоармированного полиамида, стойкого к ультрафиолету, механическим и климатическим воздействиям;

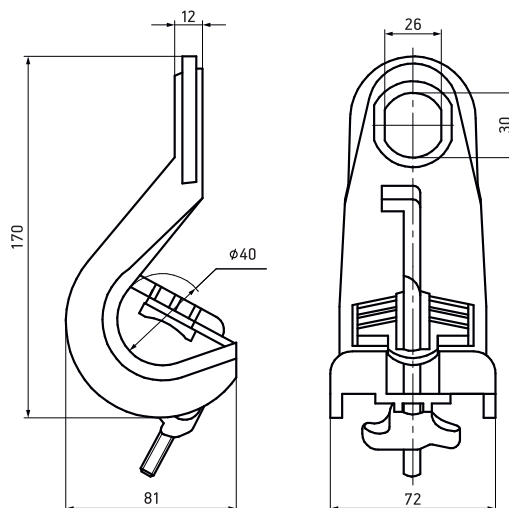
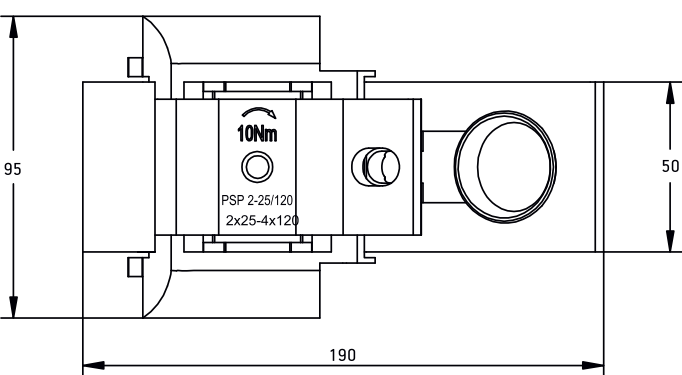
Зажимы PSP выполнены из высокопрочного алюминиевого сплава, а части зажима, контактирующие с проводом, изготовлены из диэлектрического материала, который не повреждает изоляцию провода.

ОТЛИЧИТЕЛЬНЫЕ ОСОБЕННОСТИ:

Если присутствуют дополнительные провода СИП в жгуте (для освещения), то они прокладываются вдоль зажима.

ОСОБЕННОСТИ МОНТАЖА:

Прижимы имеют пружину, благодаря которому упрощается монтаж за счёт отталкивания прижима от корпуса.



Наименование	Аналоги	Диапазон сечений СИП, мм ²	МРНЗ, кН	Кол-во жил	Масса, кг	Кол-во в упаковке
PS-270	PS 4x16-120, SO 270, PSP 25/120	(2-4) x (25-120)	10	2-4	0,270	20
PSP 4-25/120	PSP 4x25-120, PSP 25/120.M, SO 130, SO 130.2	4 x (25-120)	15	4	0,285	20
PSP 2-25/120	PS 4X16-120M, PSP 16/120.4T, SOI36, SOI 36.02	(2-4)-(25-120)	40	2-4	0,700	20

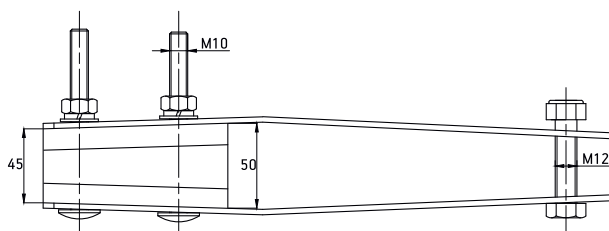
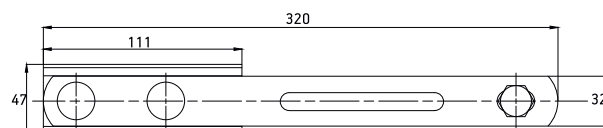
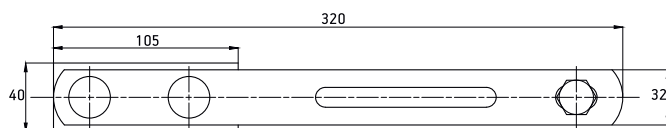
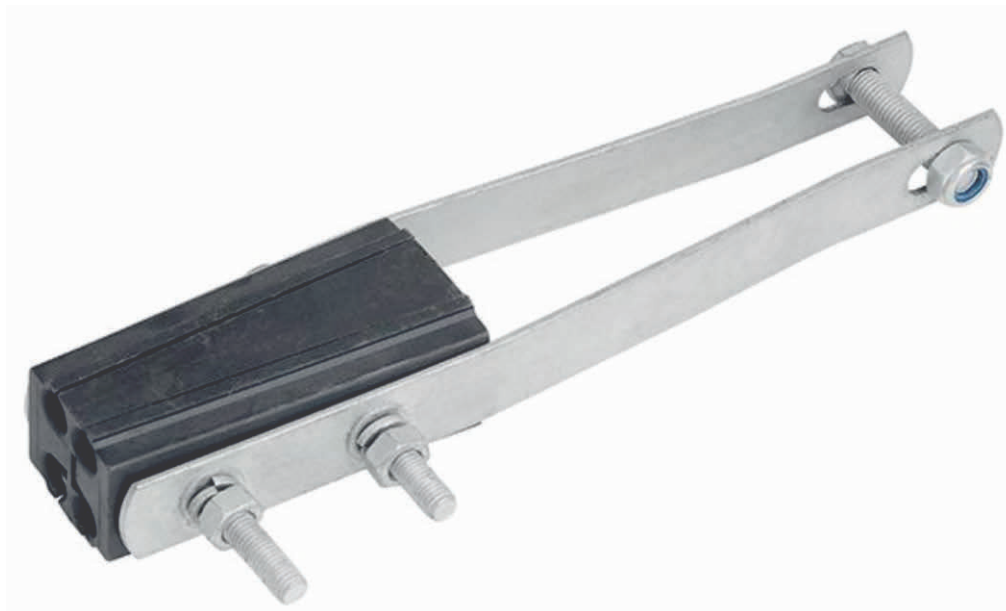
АНКЕРНЫЕ ЗАЖИМЫ ТИПА PAS

НАЗНАЧЕНИЕ:

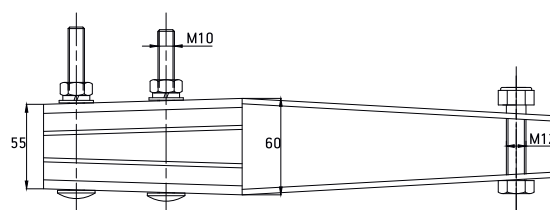
Зажимы PAS предназначены для анкерного крепления 4-х жильного СИП-4.

ХАРАКТЕРИСТИКИ:

Скобы зажима изготовлены из оцинкованной стали, а клинья изготовлены из стеклоармированного полиамида, стойкого к ультрафиолету, климатическим и механическим нагрузкам.



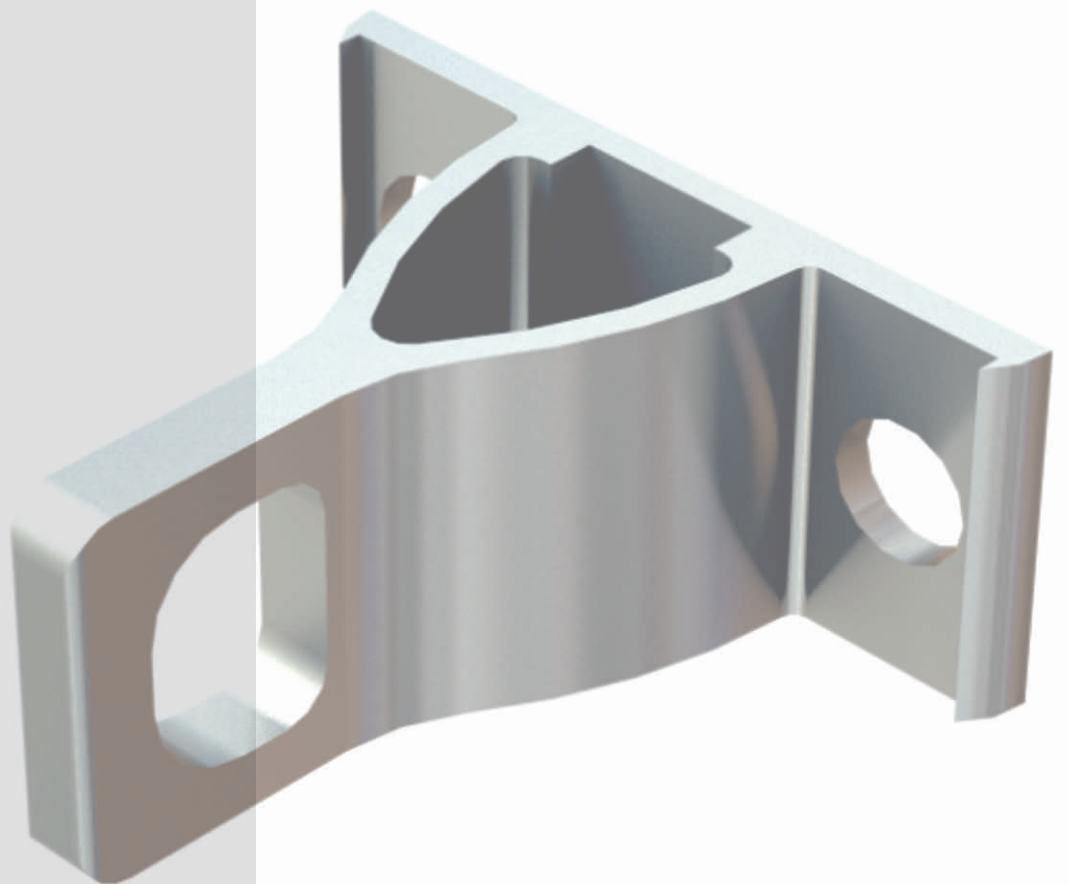
PAS-4-16/50(S)



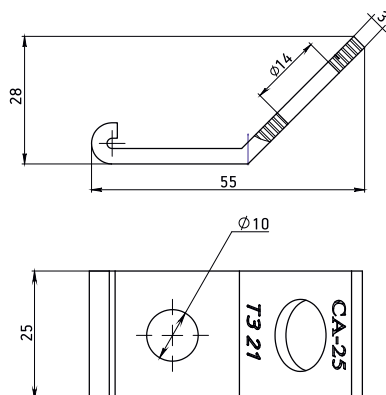
PAS-4-50/120(S)

Наименование	Аналоги	Диапазон сечений СИП, мм ²	МРНЗ, кН	Масса, кг	Кол-во в упаковке
PAS 4-16/50 S	PA 4x25-70(C), GUKo1, S0118.425, S0118.1201S	4x(16-50)	20	0,95	20
PAS 4-50/120 S	PA 4x35-120(C), RPA450/120.S, PA-12(A)(F)	4x(50-120)	40	1,05	20

АНКЕРНЫЕ КРОНШТЕЙНЫ И КРЮКИ



АНКЕРНЫЕ АБОНЕНТСКИЕ КРОНШТЕЙНЫ СА-25

**НАЗНАЧЕНИЕ:**

Применяются совместно с зажимами типа SC для ответвления магистрали к вводу.

ХАРАКТЕРИСТИКИ:

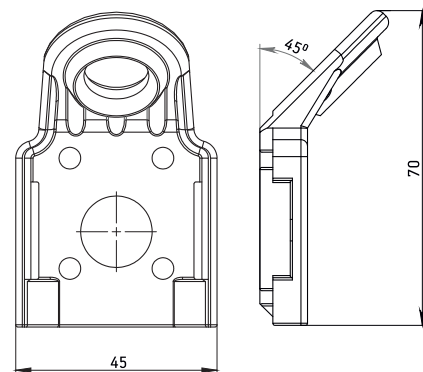
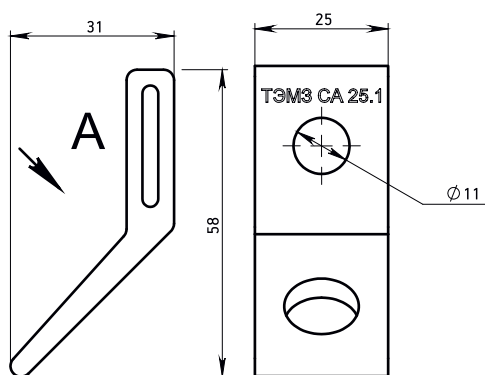
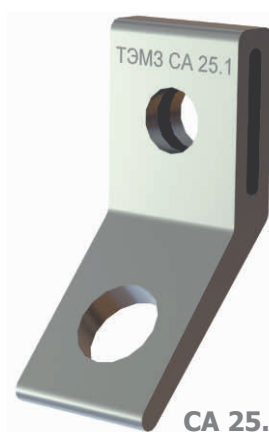
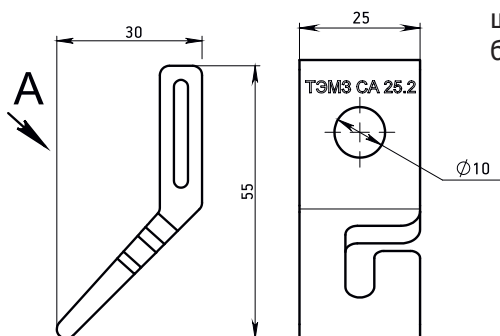
Кронштейны изготовлены из высокопрочного алюминиевого сплава, стойкого к атмосферным и механическим воздействиям. CA-25P изготовлен из атмосферостойкого полимера.

ОТЛИЧИТЕЛЬНЫЕ ОСОБЕННОСТИ:

Зажимы CA-25.1 и CA-25.2 имеет специальные пазы для монтажной ленты, что позволяет улучшить качество монтажа.

ОСОБЕННОСТИ МОНТАЖА:

Монтаж к опоре производится с помощью ленты SB 20x0,7 и скрепой С-20 или болтом М8 и М10.



Наименование	Аналоги	МРНЗ, кН	Масса, кг	Кол-во в упаковке
CA-25	CA 25; CA 25M, CA-16, CA20, САВ 25	3	0,012	200
CA-25.1	CA 16K	4	0,023	200
CA-25.2	CA 25.1M	4	0,023	200
CA-25P	САР 25, SO 279	3	0,025	200

АНКЕРНЫЕ КРОНШТЕЙНЫ СА-1500, СА-2000

НАЗНАЧЕНИЕ:

Применяются совместно с анкерными зажимами типа РА и РАН для магистральных СИП.

ХАРАКТЕРИСТИКИ:

Кронштейны изготовлены из коррозионностойкого алюминиевого сплава, стойкого к атмосферным и механическим воздействиям;

У основания зажима имеются ребра, которые обеспечивают установку ленты типа SB без зазоров.

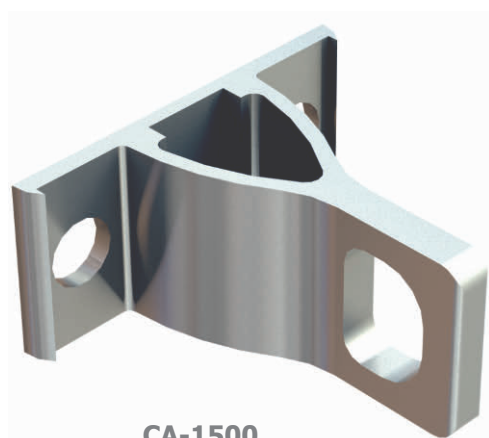
ОТЛИЧИТЕЛЬНЫЕ ОСОБЕННОСТИ:

СА-2000 имеет специальные выступы для увеличения угла заходы (заходов) монтажной ленты, что повышает прочность конструкции.

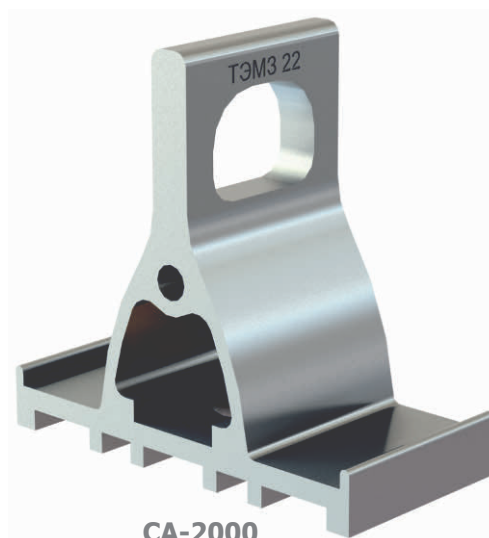
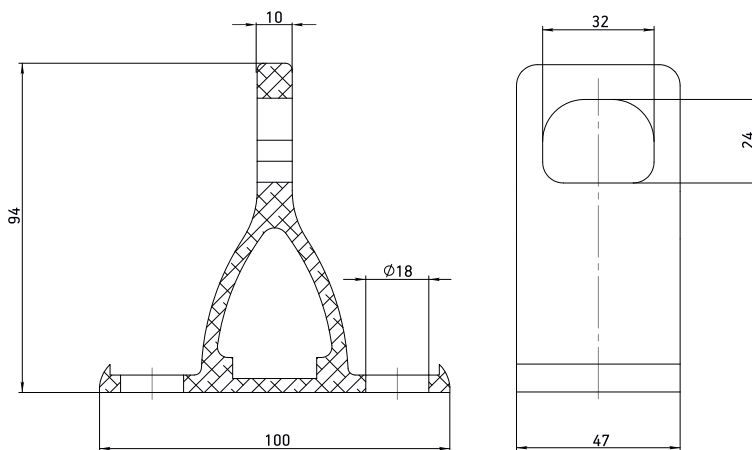
Конструкция проушины предотвращает быстрый износ крепежной скобы анкерного зажима.

ОСОБЕННОСТИ МОНТАЖА:

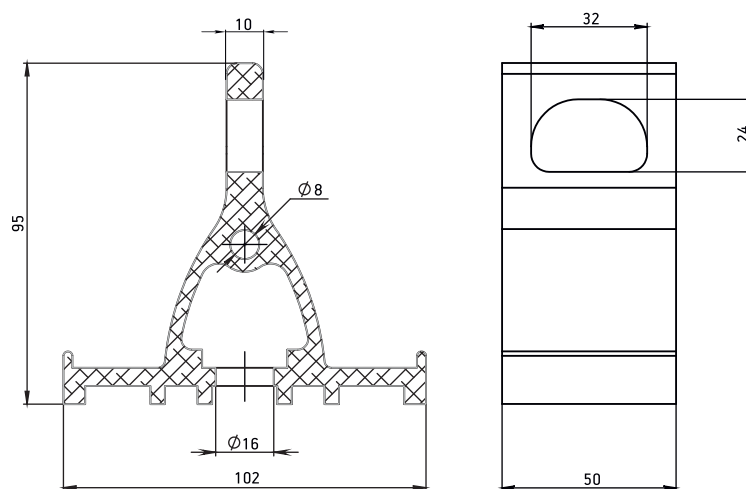
Кронштейн может монтироваться с помощью ленты типа SB или болтами.



СА-1500



СА-2000



Наименование	Аналоги	МРНЗ, кН	Масса, кг	Кол-во в упаковке
СА-1500	СА 1500, CS10.3, S0253	15	0,150	40
СА-2000	СА 2000, СА 2000.1, S0253	20	0,190	40

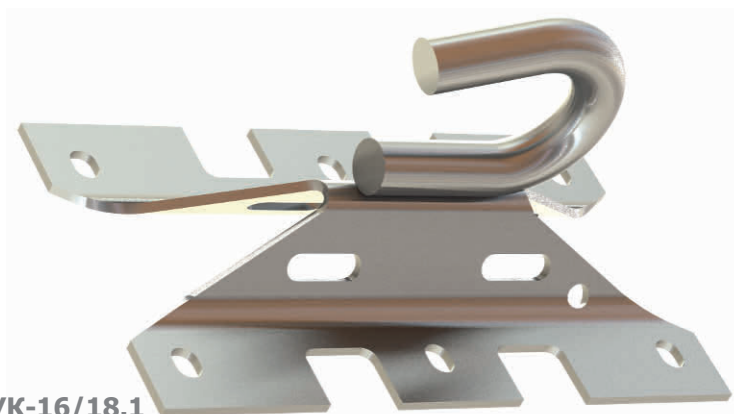
УНИВЕРСАЛЬНЫЕ КРЮКИ ТИПА УК

НАЗНАЧЕНИЕ:

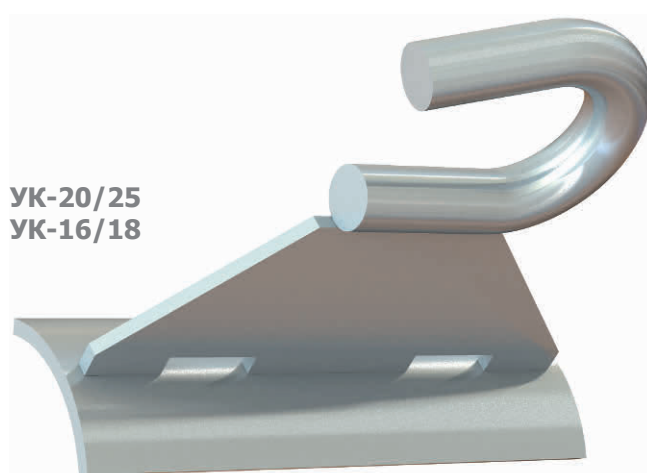
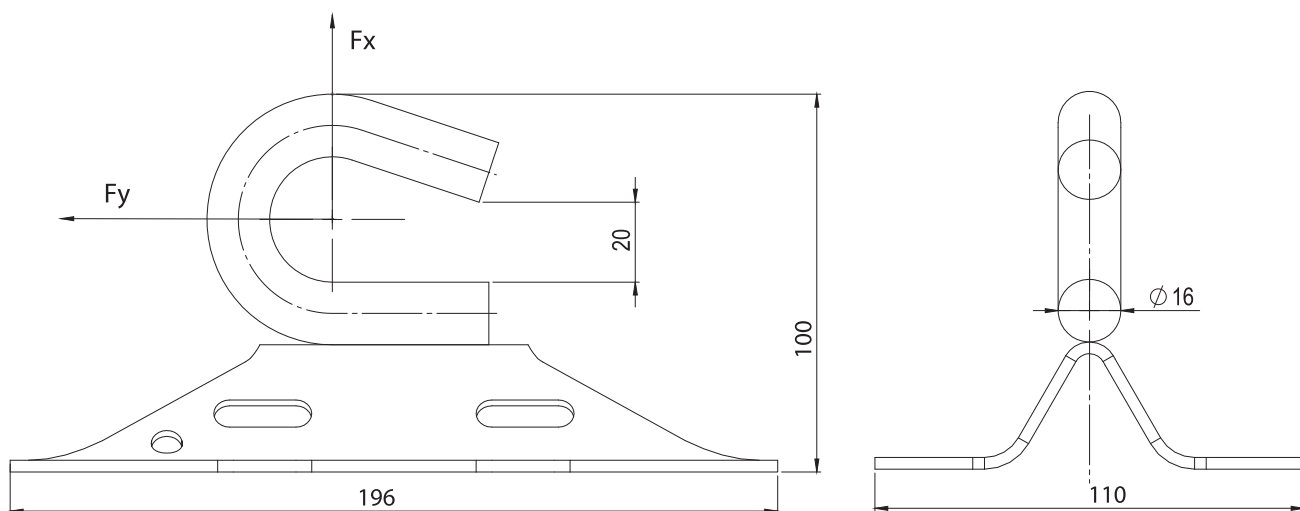
Универсальные крюки применяются на железобетонных и деревянных опорах для анкерного и промежуточного крепления зажимов.

ХАРАКТЕРИСТИКИ:

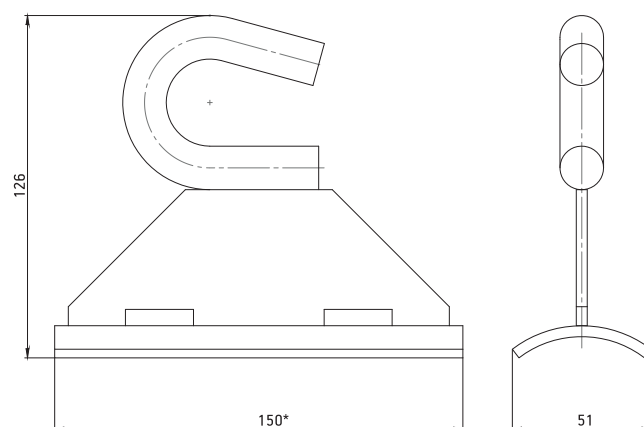
Изготовлены из стали с покрытием из горячего цинка с высокой устойчивостью к коррозии.



УК-16/18.1



УК-20/25
УК-16/18



Наименование	Аналоги	МРНЗ, кН		Масса, кг	Кол-во в упаковке
		Fx	Fy		
УК-16/18	SOT 29.10, HEL-5661, CF16, GHS016	18	12,5	0,700	30
УК-20/25	KM 39, SOT 39, GHS020	27	19,5	0,725	30
УК-16/18.1	KU 16 (1,2,3), SOT 28 (1,2,3), SOT 76 (1,2), SOT 28.3	18	13,5	0,650	30

АНКЕРНЫЕ И ПОДДЕРЖИВАЮЩИЕ КРОНШТЕЙНЫ ТИПА CS

НАЗНАЧЕНИЕ:

Кронштейн CS-1000 используется для промежуточного крепления анкерных зажимов типа PA на трос. Зажимы CS-1500 и CS-2000 используются для промежуточного крепления поддерживающих зажимов типа PS на железобетонных и деревянных опорах.

ХАРАКТЕРИСТИКИ:

Кронштейн CS-1000 изготовлен из стали с покрытием из горячего цинка.

Кронштейны CS-1500, CS-2000 изготовлены из алюминиевого сплава с высокой устойчивостью к коррозии.

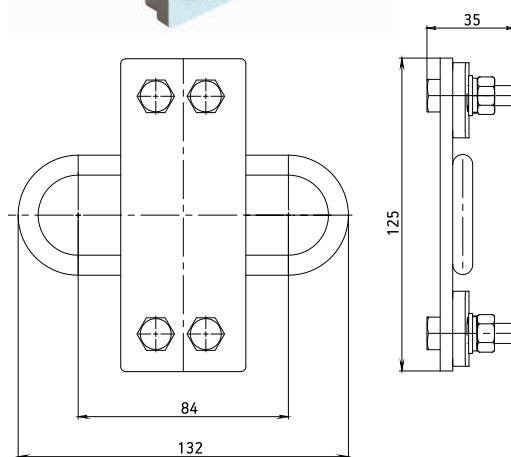
ОТЛИЧИТЕЛЬНЫЕ ОСОБЕННОСТИ:

Кронштейны CS-1500, CS-2000 имеют специальный выступ для установки раскаточного ролика;

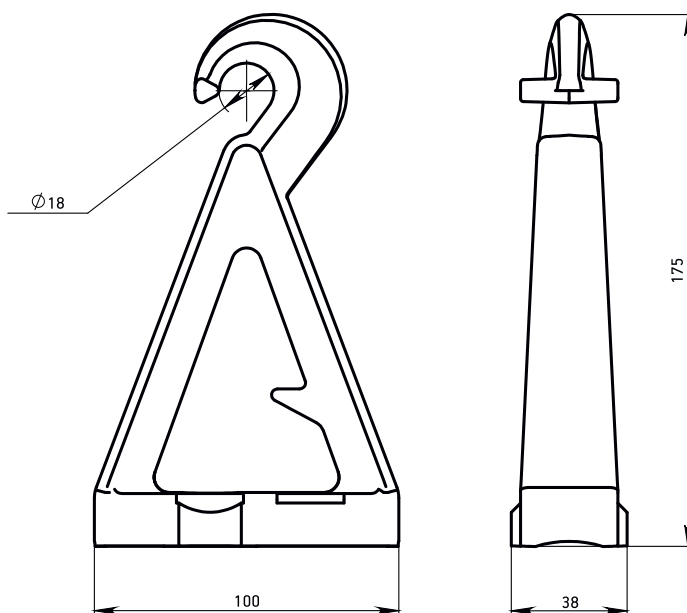
Кронштейны CS-1500, CS-2000 имеют специальный ограничитель для предотвращения переворачивания поддерживающего зажима типа PS.



CS-1000



CS-1500



Наименование	Аналоги	МРНЗ, кН	Масса, кг	Кол-во в упаковке
CS-1000	Cs1, CAT 1500	15	0,410	30
CS-1500	CS-1500.1, CS 1500	12	0,240	40
CS-2000	CS 2000	15	0,250	40

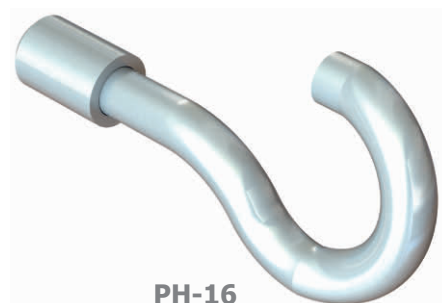
ГАЙКИ-КРЮКИ ТИПА PH

НАЗНАЧЕНИЕ:

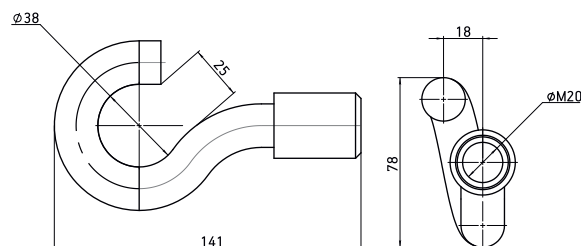
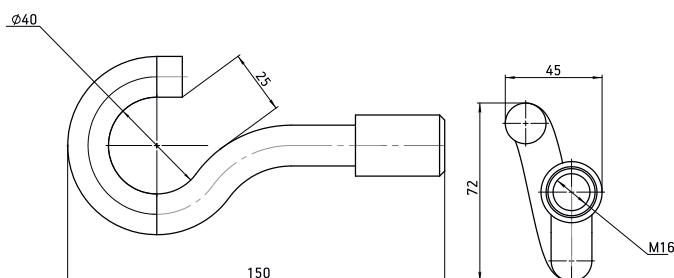
Используются совместно со сквозными крюками типа СК, монтажными шпильками типа MS для монтажа анкерных зажимов.

ХАРАКТЕРИСТИКИ:

Изделие изготовлено из стали с покрытием из горячего цинка стойкого к коррозии.



PH-16



Наименование	Аналоги	МРНЗ, кН		Масса, кг	Кол-во в упаковке
		Fx	Fy		
PH-16	GK16, PD2.3, PD16	12	2,4	0,42	30
PH-20	GK20.PD2.2, PD20	14,5	4,6	0,65	20

СКВОЗНЫЕ КРЮКИ ТИПА СК

НАЗНАЧЕНИЕ:

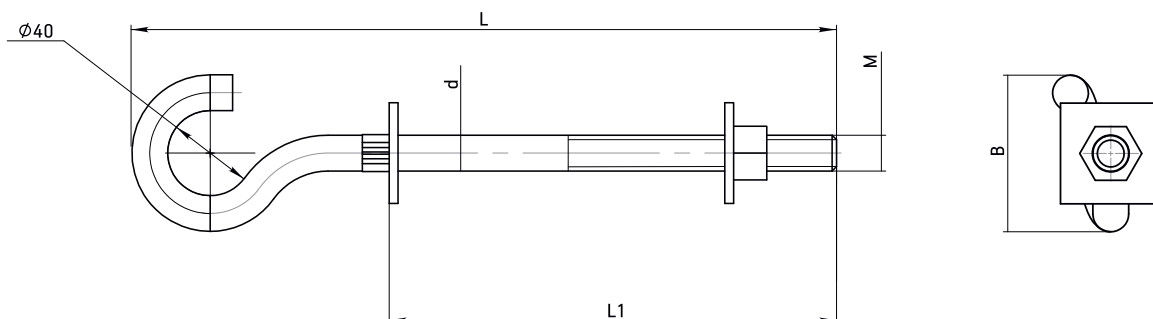
Предназначены для анкерного и промежуточного крепления зажимов, а также для установки оттяжек на концевых и угловых опорах.

ХАРАКТЕРИСТИКИ:

Изделие изготовлено из стали с покрытием из горячего цинка стойкого к коррозии.



СК-16.200



Наименование	Аналоги	Габаритные размеры, мм				МРНЗ, кН		Масса, кг	Кол-во в упаковке
		L	L1	B	d/M	Fx	Fy		
СК-16.200	SOT15.82, SOT15.8, SOT21.16, GHW 16/200, KP 16.200	315	200	70	16	12	2,4	0,82	40
СК-16.240	B16/240, KP 16.240, SOT15.92, SOT15.9, SOT 21.116	355	240	70	16	12	2,4	0,87	40
СК-20.200	SOT21, SOT21.0, SOTB21, KP 20.200	320	200	78	20	14,5	4,6	1,23	40
СК-20.240	B 20/240, SOT 21.1, SOT 21.01 SOT 8.22, HEL-5556, KP 20.240	360	240	78	20	14,5	4,6	1,33	40

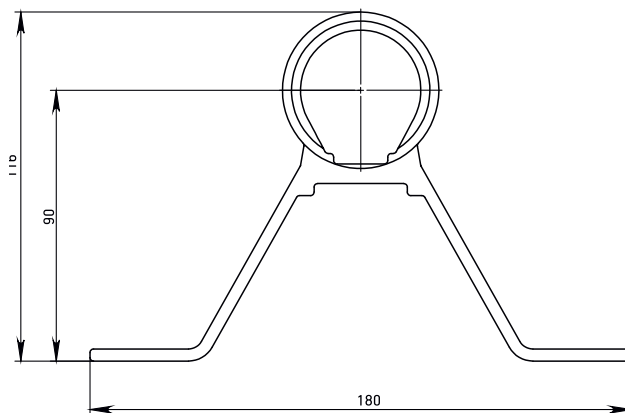
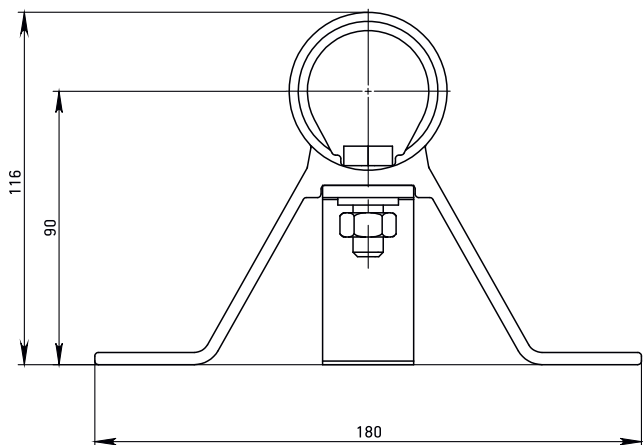
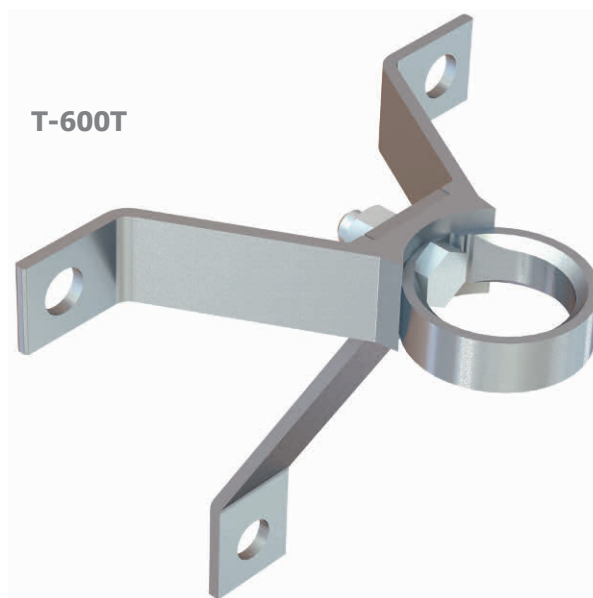
АНКЕРНЫЙ ФАСАДНЫЙ КРОНШТЕЙН ТИПА Т

НАЗНАЧЕНИЕ:

Предназначены для анкерного и промежуточного крепления зажимов, а также для установки оттяжек на концевых и угловых опорах.

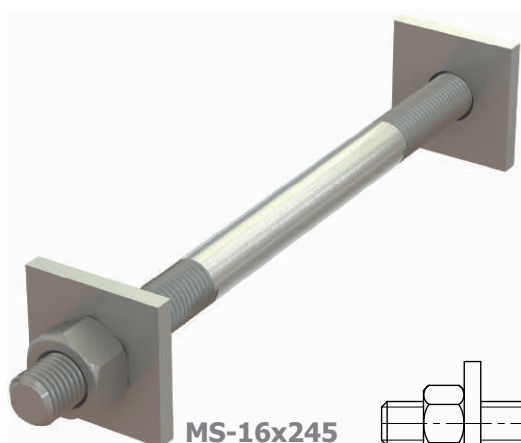
ХАРАКТЕРИСТИКИ:

Изготовлены из высокопрочного алюминиевого сплава стойкого к атмосферным и механическим воздействиям.



Наименование	Аналоги	МРНЗ, кН	Масса, кг	Кол-во в упаковке
T-600B	CA 600B, CB600, CS10W2	3,75	0,11	40
T-600T	CA600T, CT600, CS10W3	6,25	0,21	25

МОНТАЖНЫЕ ШПИЛЬКИ ТИПА MS



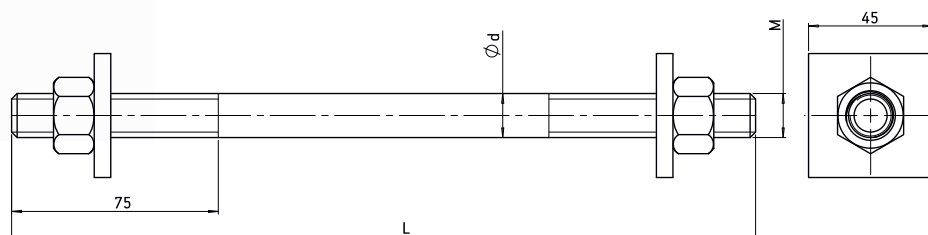
MS-16x245

НАЗНАЧЕНИЕ:

Предназначены для промежуточного крепления двух комплектов промежуточной подвески типа ES на двухцепных линиях, при невозможности установки монтажной ленты типа SB.

ХАРАКТЕРИСТИКИ:

Изготовлены из стали с покрытием из горячего цинка с высокой устойчивостью к коррозии.



Наименование	Аналоги	Габаритные размеры, мм		МРНЗ, кН		Масса, кг	Кол-во в упаковке
		L	d	Fx	Fy		
MS-16x245	SOT 4.8, MSH 16.240	245	16	12,4		0,52	
MS-16x285	SOT 4.9, MSH 16.280	285	16			0,63	
MS-16x325		325	16			0,68	
MS-16x365	SOT 4.10, MSH 16.360	365	16			0,71	
MS-20x245	SOT 4.5, MSH 20.240	245	20	20,0		0,62	
MS-20x285	SOT 4.6, MSH 20.280	285	20			0,75	
MS-20x325		325	20			0,82	
MS-20x365	SOT 4.7, MSH 20.360	365	20			0,89	

КРЮК-ШУРУП ТИПА SK

НАЗНАЧЕНИЕ:

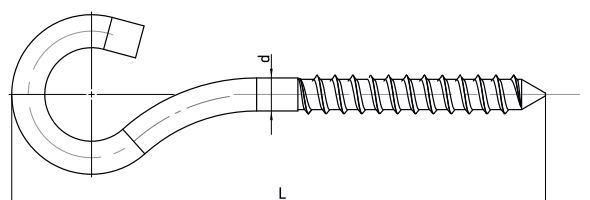
Предназначен для анкерного крепления зажимов на деревянных стенах зданий или деревянных опорах.

ХАРАКТЕРИСТИКИ:

Изделие изготовлено из стали с покрытием из горячего цинка стойкого к коррозии.



SK-16



Наименование	Аналоги	Габаритные размеры, мм		МРНЗ, кН		Масса, кг	Кол-во в упаковке
		L	d	Fx	Fy		
SK-8	BT 8, KD8	116	8	6	2,3	0,15	30
SK-12	Kd12, SOT 16.12	170	12	7,5	4,8	0,24	30
SK-16	BT 16, KD16, SOT 16.10	225	16	8,8	6,6	0,44	20
SK-20	Kd20, SOT 1.1	260	20	16,6	12,9	0,73	20

УСТРОЙСТВА И ПРИСПОСОБЛЕНИЯ ЗАЩИТЫ ВЛИ



АДАПТЕР ГЕРМЕТИЧНЫЙ ДЛЯ ЗАЗЕМЛЕНИЯ И ЗАКОРОТКИ PCE

НАЗНАЧЕНИЕ:

Используются для закорачивания и заземления при выполнении монтажных работ. Адаптер устанавливается совместно с ответвительным зажимом РТ-645.



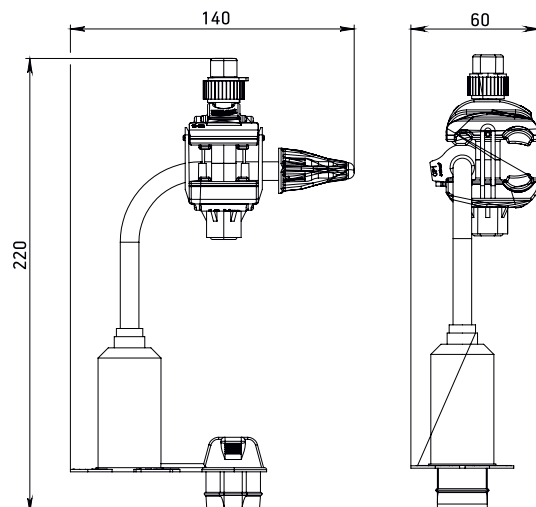
PCE + PT 645



PCE

ХАРАКТЕРИСТИКИ:

Адаптер устанавливается на токопроводящих и нулевых жилах на весь срок службы линии. Материал проводника - медь.



Наименование	Аналоги	Диапазон сечений СИП, мм ²	Масса, кг	Кол-во в упаковке
PCE	PMCC, ST202, AIZZ, SE40	16-150	0,100	50

ОГРАНИЧИТЕЛИ ПЕРЕНАПРЯЖЕНИЯ ТИПА ОТ

НАЗНАЧЕНИЕ:

Служит для ограничения коммутационных и грозовых перенапряжений в системах СИП до 1 кВ.

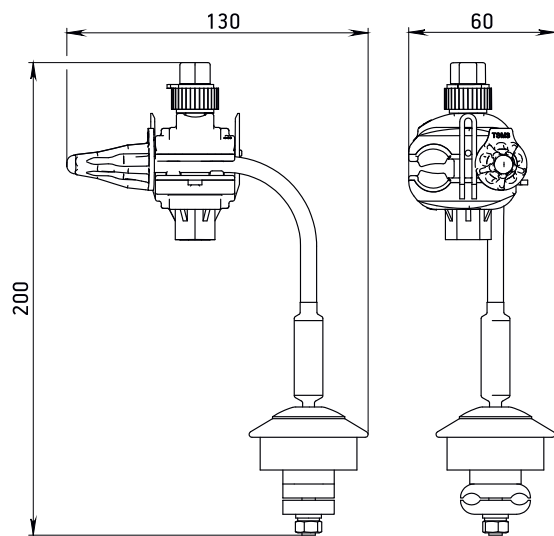
Для однофазной ВЛ применяется один ограничитель, для трехфазной ВЛ – три ограничителя

ХАРАКТЕРИСТИКИ:

Ограничитель перенапряжения варисторного типа. Поставляется в сборе с прокалывающим зажимом РТ-645.



ОТ 600/28



АНАЛОГИ:

ОСТ 600/28: LVA-260, LVA 280B-F, OP600/28, OT600/28, SE 45 (46).328-10

ОСТ 600/50: LVA-450, LVA 440B-F, OP600/50, OT600/50, SE 45 (46).344-10

ОСТ 600/66: LVA-660, OP600/66, OT600/66, SE 45 (46).366-10

Позиция	Сечение СИП, мм ²	Номин. разряд, ток, кА (для волны 8/20 мкс)	Макс. разряд, ток, кА (для волны 8/20 мкс)	Наибольш. длит, раб. напряж-е, В	Предел. разряд, кА (для волны 4/20 мкс)
ОТ 600/28	16-150	10	40	280	100
ОТ 600/50	16-150	10	40	500	100
ОТ 600/66	16-150	5	35	600	50

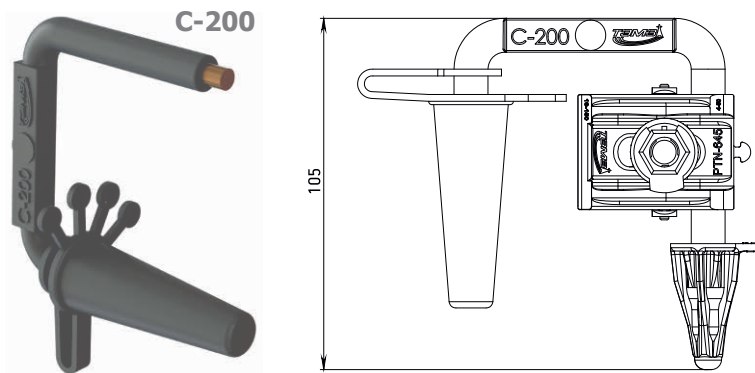
СКОБА ДЛЯ НАЛОЖЕНИЯ ВРЕМЕННОГО ЗАЗЕМЛЕНИЯ ТИПА С

НАЗНАЧЕНИЕ:

Используются для закорачивания и заземления при выполнении монтажных работ. Скоба устанавливается на совместно с зажимом РТ-645.

ХАРАКТЕРИСТИКИ:

Скоба изготовлена из медного прутка и покрыта полимерным кожухом стойким к ультрафиолету.



Наименование	Аналоги	Масса, кг	Кол-во в упаковке
C-200	ST 208.1, C 200	0,050	50

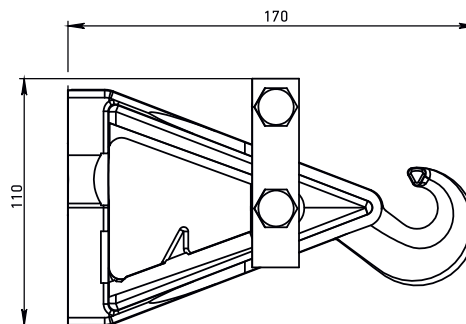
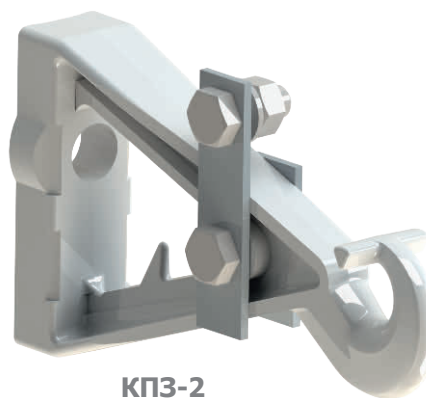
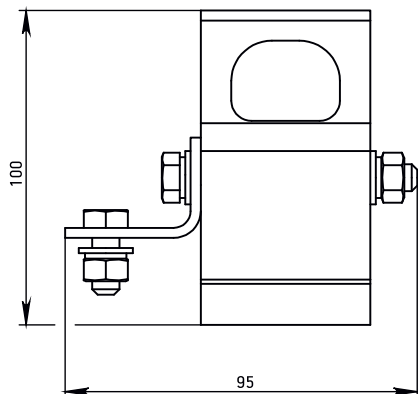
КОМПЛЕКТ КРЕПЛЕНИЯ ПЕРЕНОСНОГО ЗАЗЕМЛЕНИЯ ТИПА КПЗ

НАЗНАЧЕНИЕ:

Служит для подключения заземляющих проводников типа ЗП-1М и ЗП-2М к анкерным и подерживающим зажимам типа СА и СS.

ХАРАКТЕРИСТИКИ:

Комплекты изготовлены из оцинкованной стали.



Наименование	Аналоги	Совместимость с кронштейнами	Масса, кг	Кол-во в упаковке
КПЗ-1	К2Р1.УПЗ-16	СА-2000	0,095	50
КПЗ-2	К2Р2, УПЗ-16А	СS-1500, СS-2000	0,14	50

ВСПОМОГАТЕЛЬНАЯ АРМАТУРА И ПРИСПОСОБЛЕНИЯ ДЛЯ СИП



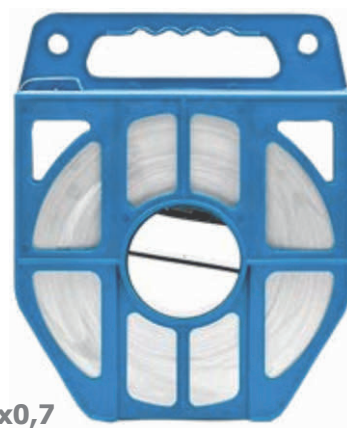
ЛЕНТА КРЕПЛЕНИЯ ТИПА SB

НАЗНАЧЕНИЕ:

Предназначена для крепления анкерных и подвесных кронштейнов вокруг опоры, на опорах связи, на опорах воздушных линий разной классификации напряжений, на составных частях строений, сооружений, зданий.

ХАРАКТЕРИСТИКИ:

Лента изготовлена из нержавеющей стали стойкой к коррозии.



SB 20x0,7

Наименование	Аналоги	Ширина, м	Толщина, мм	Длина, м	Масса, кг
SB 20x0,7	F20, F207, COT37, IF 207	20	0,7	50	5,6
SB10	F107	10	0,7	50	3,0

СКРЕПА ТИПА С, БУГЕЛЬ ТИПА В ДЛЯ ЛЕНТЫ

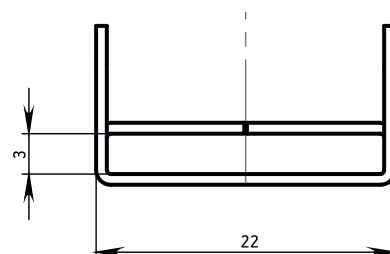
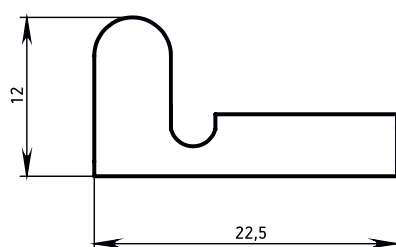
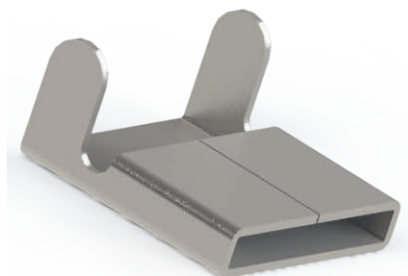
НАЗНАЧЕНИЕ:

Предназначены для крепления монтажной ленты на промежуточных и анкерных опорах.

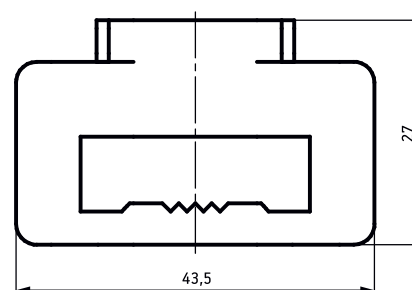
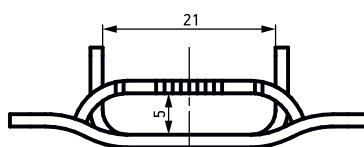
ХАРАКТЕРИСТИКИ:

Зажимы изготовлены из нержавеющей стали стойкой к коррозии.

С-20



В-20



Наименование	Ширина ленты, мм	МРНЗ, кН	Масса, кг	Кол-во в упаковке
С-20	20	8,5	0,007	100
В-20	20	10,5	0,013	100

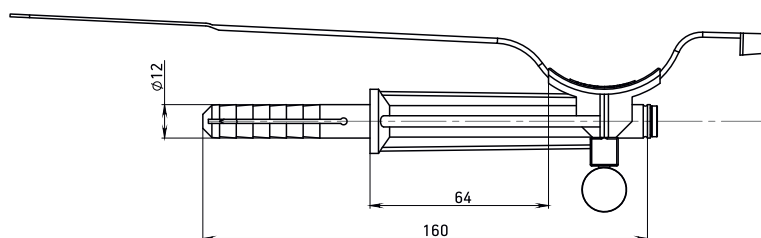
ФАСАДНОЕ КРЕПЛЕНИЕ ТИПА BRPF

НАЗНАЧЕНИЕ:

Фасадные крепления используются для прокладки кабельных линий и проводов по фасаду зданий, строений, сооружений: по кирпичному, бетонному или каменному фасаду. BRPF-60.1 предназначен для крепления на деревянных стенах.



BRPF-60



ХАРАКТЕРИСТИКИ:

Фасадные крепления изготовлены из диэлектрического материала, обеспечивающего защиту изоляции крепления от механических повреждений. Комплектуется кабельным хомутом типа СТ.

Наименование	Аналоги	Диаметр жгута СИП, мм	Масса, кг	Кол-во в упаковке
BRPF-60	SF50, SO 70.13, SO 70.17	10÷62	0,065	100
BRPF-60.1	SO 70.11, SO 70.16, SO 76.11	10÷62	0,065	100

ГЕРМЕТИЧНЫЕ ЗАЩИТНЫЕ КОЛПАЧКИ ТИПА СР

НАЗНАЧЕНИЕ:

Изолированные колпачки предназначены для герметизации и изоляции концов жил СИП.

ХАРАКТЕРИСТИКИ:

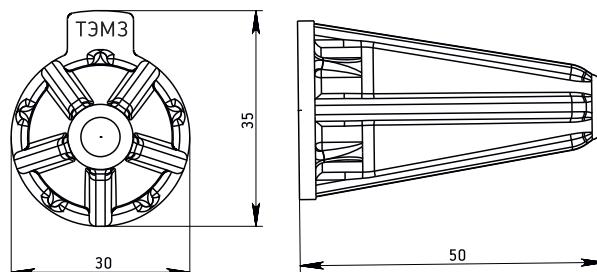
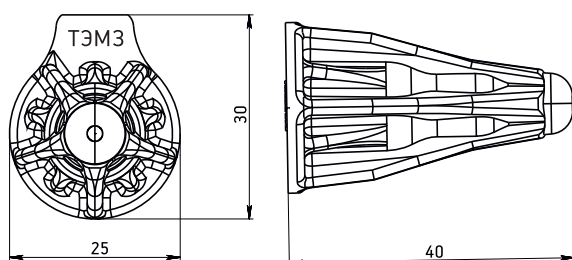
Изолированные колпачки изготовлены из диэлектрического материала, обеспечивающего защиту изоляции колпачков от механических повреждений.



CP1



CP2



Наименование	Аналоги	Диапазон сечений СИП, мм ²	Масса, кг	Кол-во в упаковке
CP1	CI 6-35, CE 6.35, PK553	4-50	0,003	100
CP2	CI 25-150, CE 25-150, PK555	25-150	0,005	100

ДИСТАНЦИОННЫЙ БАНДАЖ ТИПА ВІК

НАЗНАЧЕНИЕ:

Дистанционный фиксатор ВІК предназначен для крепления кабельных линий и спусков СИП на опорах и стенах зданий.

ХАРАКТЕРИСТИКИ:

Фиксатор характеризуется высокой устойчивостью к ультрафиолетовому излучению и воздействию внешних факторов. ВІК 120 обеспечивает расстояние 120 мм между выносом жгута и опорой, что способствует повторным монтажным работам на опоре.



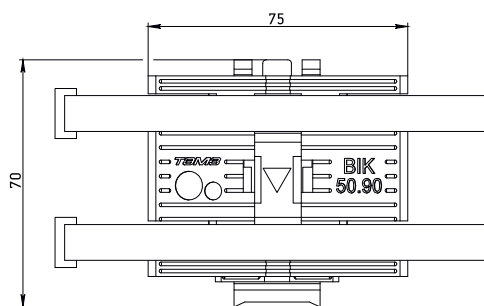
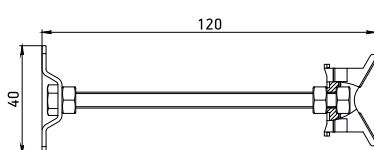
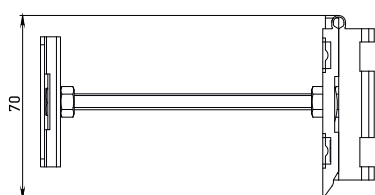
ВІК 15.50



ВІК 50.90



ВІК-120



Наименование	Аналоги	Диаметр жгута проводов, мм	Масса, кг	Кол-во в упаковке
ВІК 15.50	SO 79.1, SO79.6	10÷45	0,012	100
ВІК 50.90	SO 75.100, КО-260	10÷62	0,027	100
ВІК 120	ВІС 120	10÷45	0,100	50

КАБЕЛЬНЫЕ ХОМУТЫ ТИПА СТ

НАЗНАЧЕНИЕ:

Кабельные хомуты используются для фиксации жгута провода СИП.

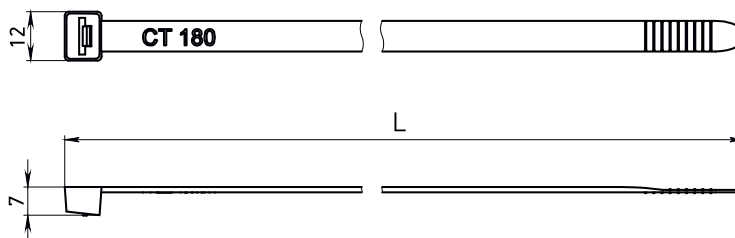
ХАРАКТЕРИСТИКИ:

Хомут изготовлен из полимера стойкого к воздействию внешних климатических факторов.



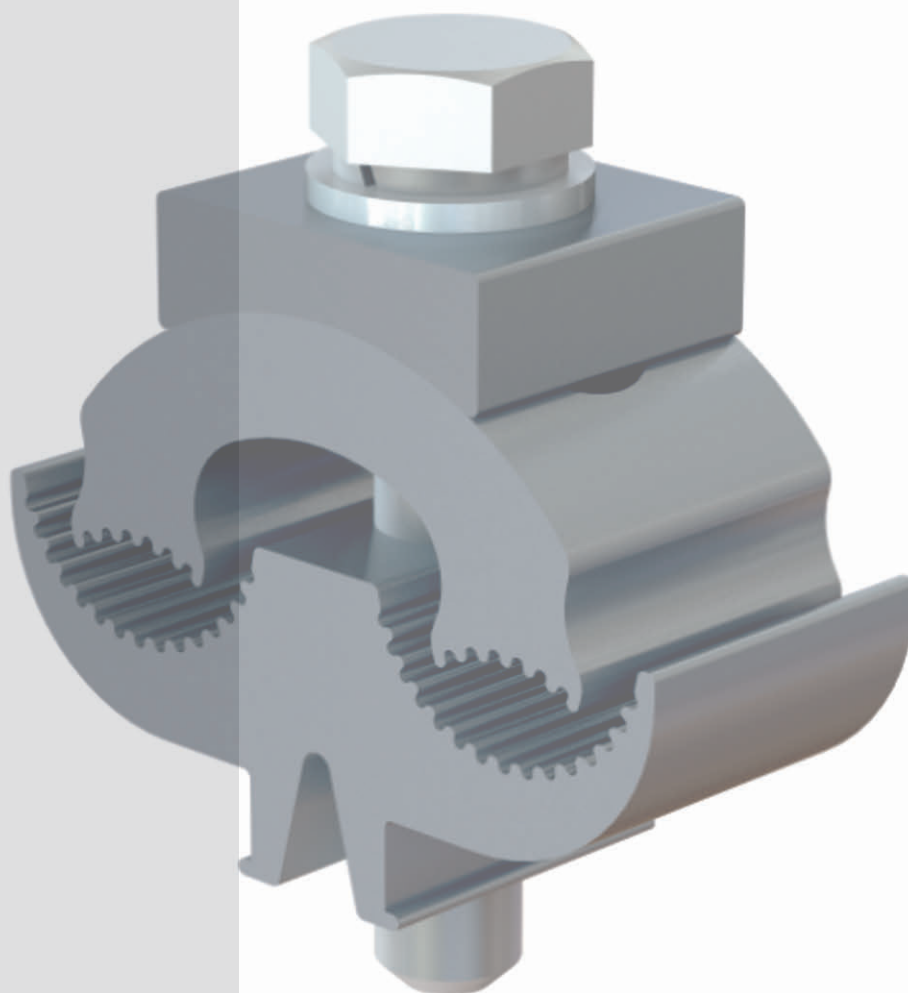
СТ 180

СТ 260



Наименование	Аналоги	Диаметр жгута проводов, мм	L, мм	МРНЗ, кН	Масса, г	Кол-во в упаковке
СТ 180	Kr1, E778, PER26.200	10÷45 мм	180	0,3	3	100
СТ 260	Kr2, E260, PER-15	10÷62 мм	260	0,4	4	100
СТ 350	Kr3, E350, PER26.375	10÷92 мм	350	0,4	6	100

СОЕДИНИТЕЛЬНАЯ АРМАТУРА СИП-2, СИП-4



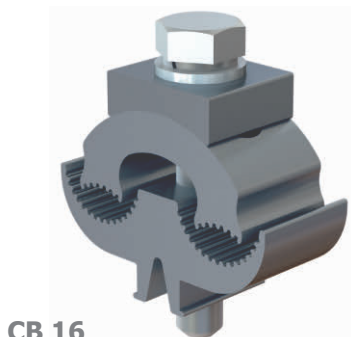
ПЛАЩЕЧНЫЕ ЗАЖИМЫ ТИПА СВ

НАЗНАЧЕНИЕ:

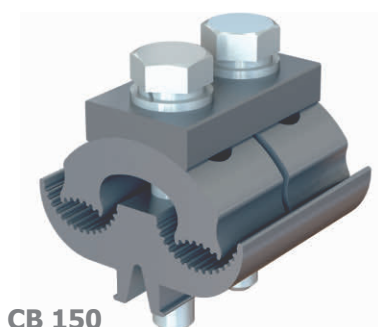
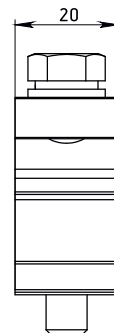
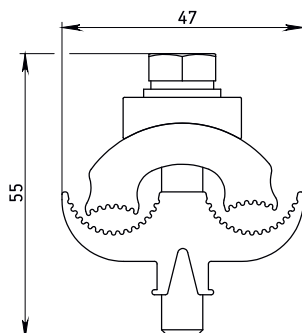
Плащечные зажимы применяются для соединения алюминиевых или стальных проводов.

ХАРАКТЕРИСТИКИ:

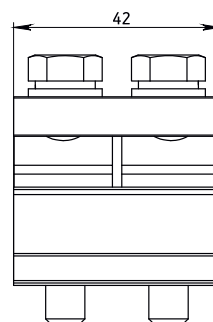
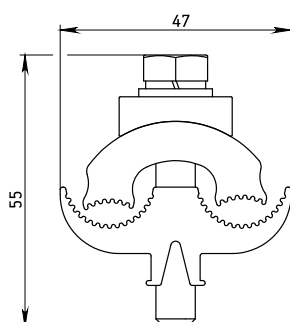
Зажим изготовлен из высокопрочного алюминиевого сплава стойкого к коррозии. Зажим СВ 16 оснащен одним болтом; зажим СВ 150 - двумя болтами.



СВ 16



СВ 150



Наименование	Аналоги	Диапазон сечений СИП, мм ²	Макс. нагрузка I, А	Масса, кг	Кол-во в упаковке
СВ 16	Cd35, SL37.1, SL37.2, SL37.27	6-95	290	0,060	240
СВ 150	CD 150, PC 150, SL39.2, SL4.25, SL4.21, SL4.26	16-150	500	0,130	180

СОЕДИНИТЕЛЬНЫЕ ПРЕССУЕМЫЕ ЗАЖИМЫ ДЛЯ ПРОВОДОВ ТИПА МЖРВ

НАЗНАЧЕНИЕ:

Соединительный абонентский зажим предназначен для соединения проводов СИП.

ХАРАКТЕРИСТИКИ:

Абонентский зажим выполнен из эластичного материала стойкого к климатическим и механическим воздействиям.

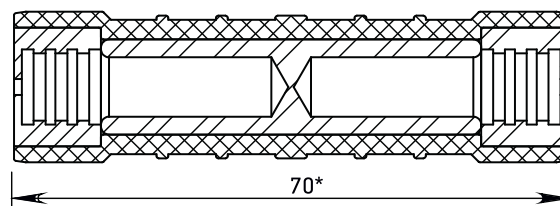
Сечение определяется в зависимости от цвета вставок на зажиме.

ОТЛИЧИТЕЛЬНЫЕ ОСОБЕННОСТИ:

Длительный срок службы изделия.

Удобство и простота в использовании.

МЖРВ



Наименование	Диапазон сечений СИП, мм ²	Матрица опрессовки E/40	Цветовая маркировка	Масса, кг	Кол-во в упаковке
МЖРВ 6-16	6-16	E140	Коричневый	0,025	10
МЖРВ 10-16	10-16	E140	Зеленый	0,025	10
МЖРВ 16-25	16-25	E140	Голубой	0,025	10
МЖРВ 16-16	16-16	E140	Оранжевый	0,025	10
МЖРВ 25-25	25-25	E140	Голубой	0,025	10
МЖРВ 35-35	35-35	E140	Оранжевый	0,025	10
			Красный	0,025	10

СОЕДИНИТЕЛЬНЫЕ ПРЕССУЕМЫЕ ЗАЖИМЫ ДЛЯ ТОКОПРОВОДЯЩИХ ЖИЛ ТИПА МЖРТ И ДЛЯ НУЛЕВОЙ НЕСУЩЕЙ ЖИЛЫ ТИПА МЖРТ N

НАЗНАЧЕНИЕ:

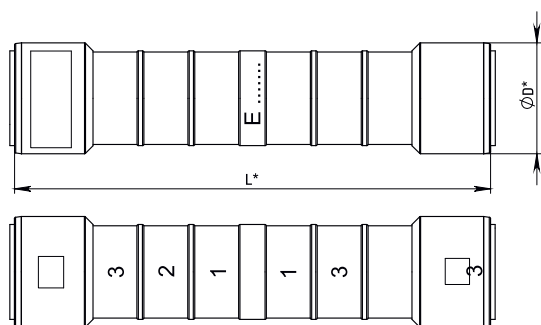
Соединительный зажим типа МЖРТ предназначен для соединения несущей нулевой и токопроводящих жил на магистрали.

ХАРАКТЕРИСТИКИ:

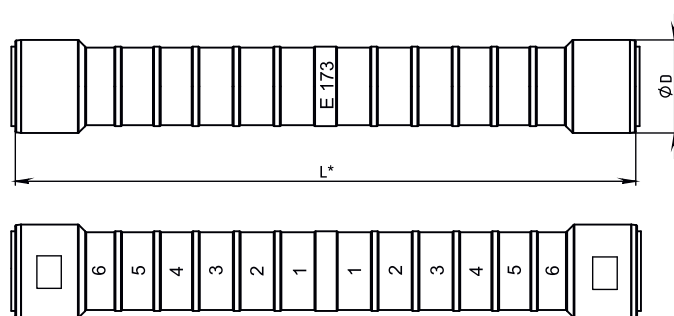
Зажимы типа МЖРТ N используются для нулевой несущей жилы.

Зажимы типа МЖРТ используются для токопроводящих жил болтами.

МЖРТ



МЖРТ N



Наименование	Диапазон сечений СИП, мм ²	Цветовая маркировка	Матрица	Габаритные размеры, мм		Масса, кг	Кол-во в упаковке
				L	D		
МЖРТ 25-25	25-25	Оранжевый	E173	104	24	0,050	10
МЖРТ 35-35	35-35	Красный	E173	104	24	0,050	10
МЖРТ 50-50	50-50	Желтый	E173	104	24	0,050	10
МЖРТ 50-70	50-70	Желтый/Белый	E173	104	24	0,050	10
МЖРТ 70-70	70-70	Белый	E173	104	24	0,045	10
МЖРТ 95-95	95-95	Серый	E173	104	24	0,040	10
МЖРТ 120-120	120-120	Розовый	E215	120	29	0,085	10
МЖРТ 150-150	150-150	Фиолетовый	E215	120	29	0,085	10
МЖРТ 35N	35-35	Красный	E173	160	24	0,085	10
МЖРТ 50N	50-50	Желтый	E173	160	24	0,080	10
МЖРТ 54,6N	54,6-54,6	Черный	E173	160	24	0,080	10
МЖРТ 70N	70-70	Белый	E173	160	24	0,080	10
МЖРТ 95N	95-95	Серый	E215	160	29	0,075	10
МЖРТ 120N	120-120	Бордовый	E215	160	29	0,075	10
МЖРТ 150N	150-150	Фиолетовый	E215	160	29	0,075	10

ИЗОЛИРОВАННЫЕ ПРЕССУЕМЫЕ НАКОНЕЧНИКИ ТИПА СРТАУ

НАЗНАЧЕНИЕ:

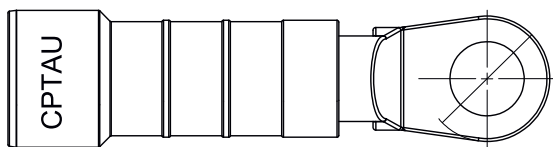
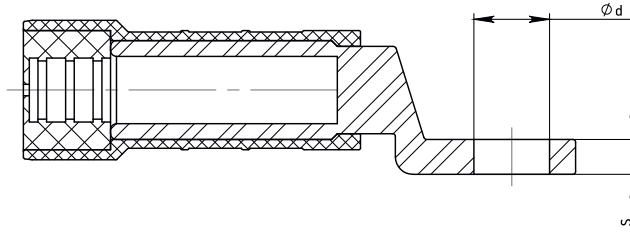
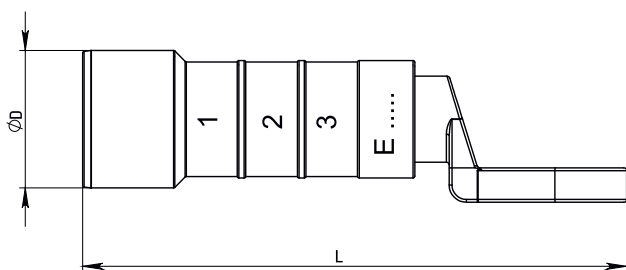
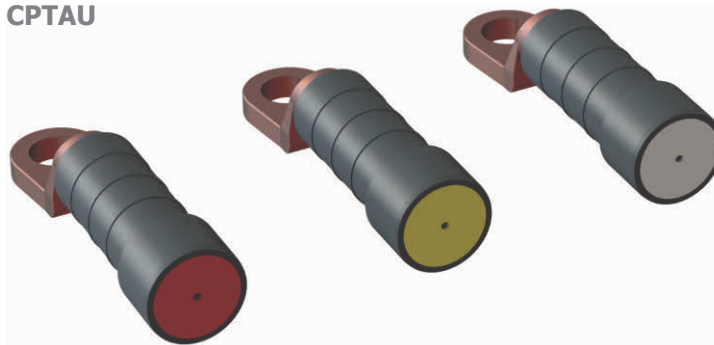
Изолированные наконечники предназначены для соединения СИП с электрооборудованием, подходят для алюминиевых и медных шин.

ХАРАКТЕРИСТИКИ:

Клемма наконечника изготовлена из сплава олова, что обеспечивает герметичность связи с изолированной жилой СИП.

Прессование шестигранными матрицами обеспечивает надежный контакт с СИП.

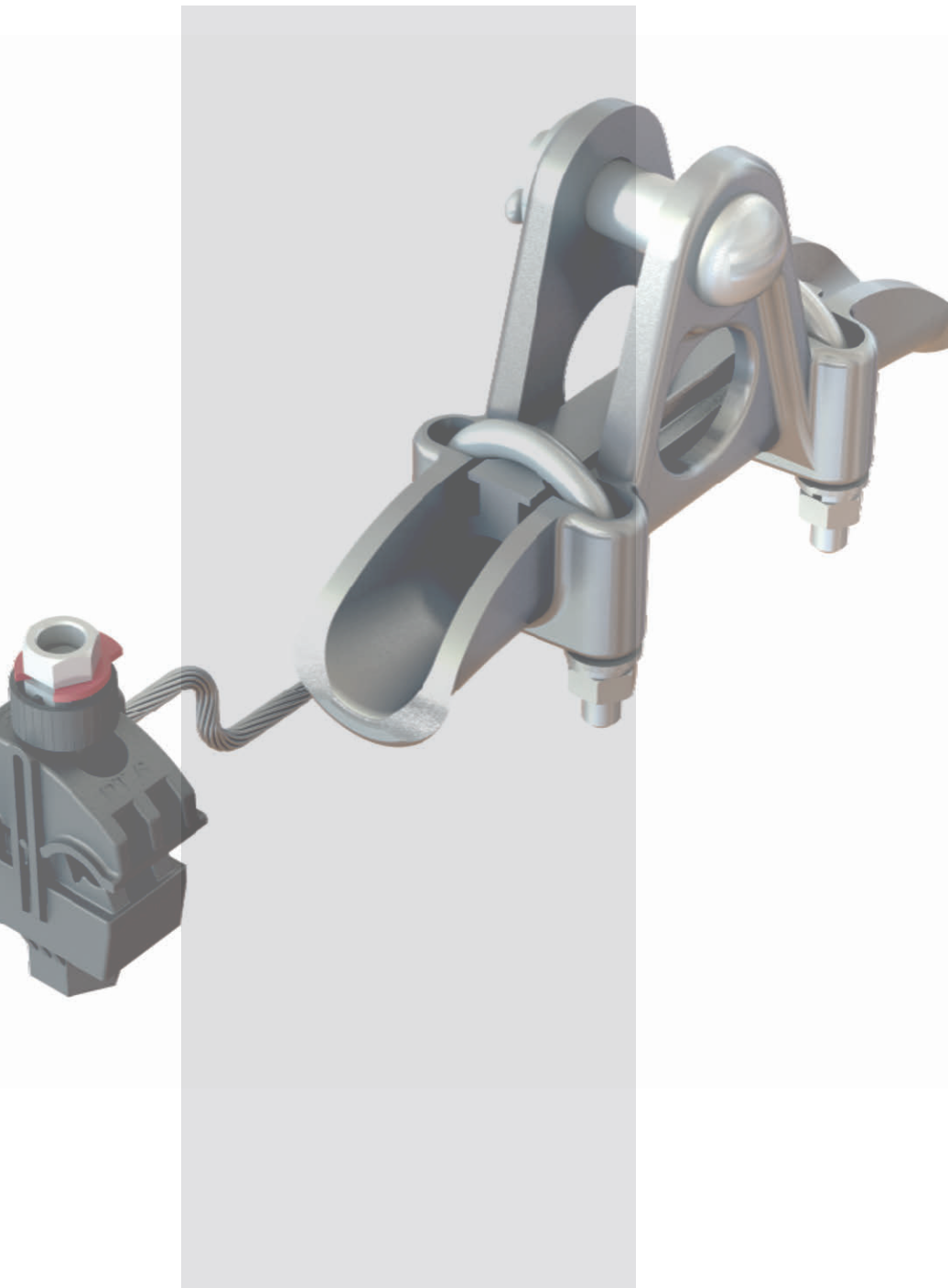
СРТАУ



Наименование	Диапазон сечений СИП, мм ²	Цветовая маркировка	Матрица	Габаритные размеры, мм		d	S	Масса, кг	Кол-во в упаковке
				L	D				
СРТАУ 16	16	Голубой	E173	77	17	11	4	0,035	10
СРТАУ 25	25	Оранжевый	E173	77	17	11	4	0,030	10
СРТАУ 35	35	Красный	E173	99	22	13	6	0,070	10
СРТАУ 50	50	Желтый	E173	99	22	13	6	0,070	10
СРТАУ 54	54,6	Черный	E173	99	22	13	6	0,070	10
СРТАУ 70	70	Белый	E173	99	22	13	6	0,070	10
СРТАУ 95	95	Серый	E173	99	22	13	6	0,065	10
СРТАУ 120	120	Розовый	E215	124	26	13	8	0,130	10
СРТАУ 150	150	Фиолетовый	E215	124	26	13	8	0,125	10

ЛИНЕЙНАЯ АРМАТУРА ВЛЗ 6-110 кВ

ПОДДЕРЖИВАЮЩАЯ АРМАТУРА СИП-3



БОЛТОВОЙ ПОДДЕРЖИВАЮЩИЙ ЗАЖИМ ТИПА ПГН

НАЗНАЧЕНИЕ:

Зажимы типа ПГН предназначены для крепления защищенных проводов к промежуточным и промежуточно-угловым подвескам.

ХАРАКТЕРИСТИКИ:

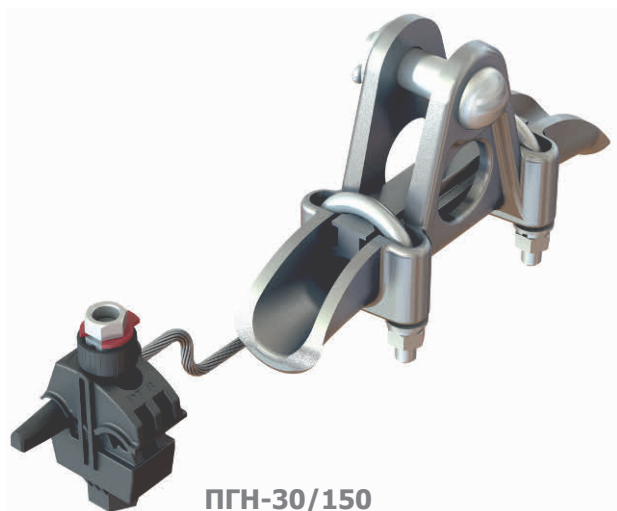
Зажимы изготовлены из упрочненного алюминиевого сплава стойкого к механическим и климатическим воздействиям;

ОТЛИЧИТЕЛЬНЫЕ ОСОБЕННОСТИ:

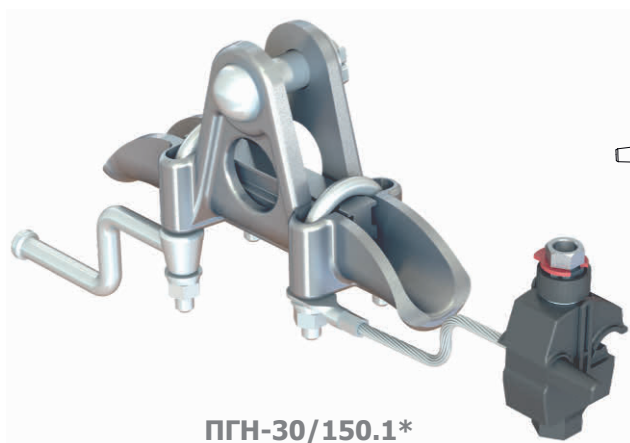
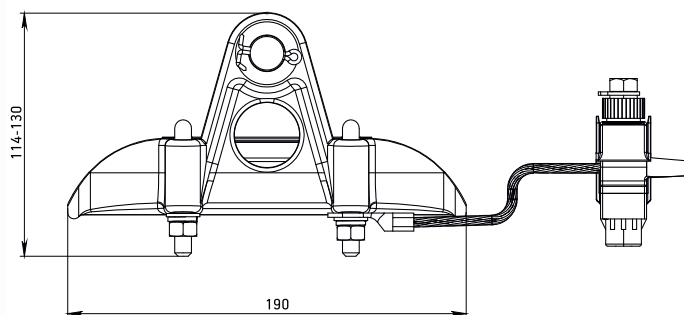
Отсутствуют потери от перемагничивания ввиду отсутствия замкнутого магнитного контура.

Зажим поставляется в комплекте с ответвительным зажимом РТ-645 для снятия потенциала между оконцевателем изолятора и проводом.

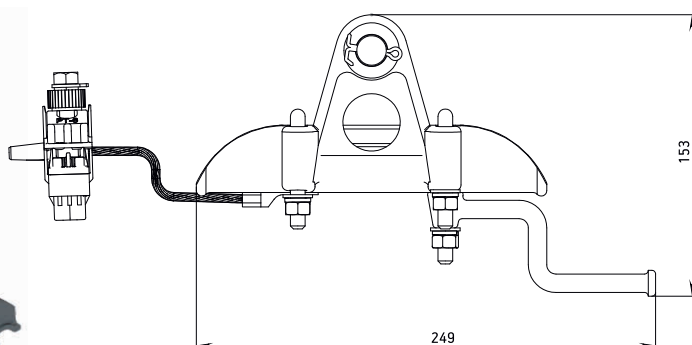
ПГН-30/150.1 снабжен коннектором для присоединения штанг для закорачивания и заземления при ремонте ВЛЗ.



ПГН-30/150



ПГН-30/150.1*



Наименование	Аналоги	Сечение жил, мм ²	МРНЗ, не менее, кН	Масса, не более, кг
ПГН-30/150	PSM 25-150, ПГ 30/12-20 СИП	35-150	30,0	0,7
ПГН-30/150.1*	PSM 25-150S, ПГ 30/12-20 СИП(К)	35-150		0,78

СПИРАЛЬНЫЙ ПОДДЕРЖИВАЮЩИЙ ЗАЖИМ ТИПА ВС

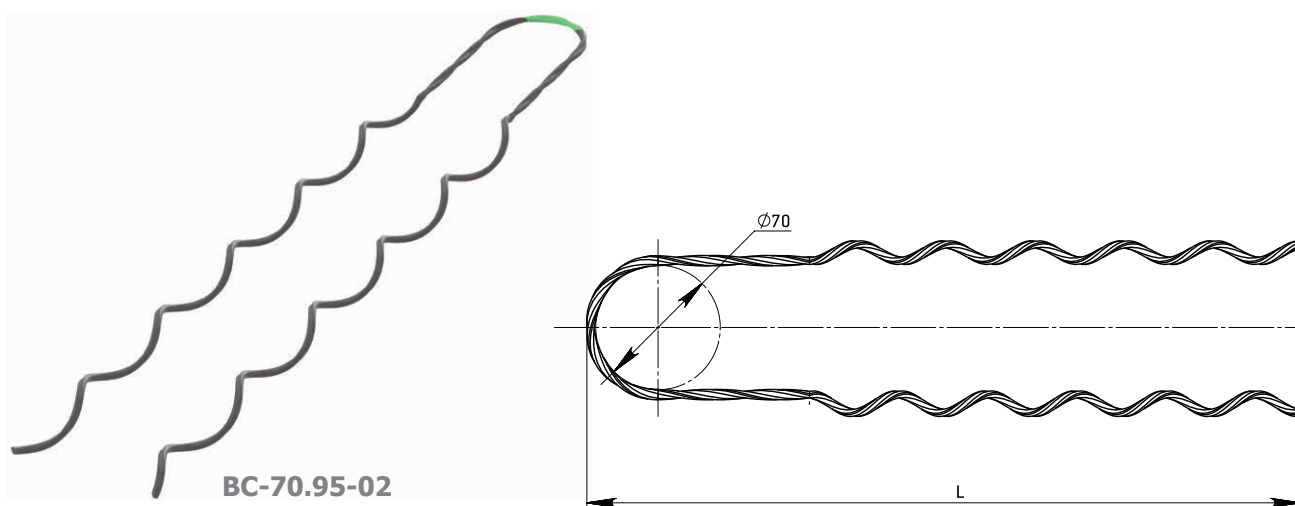
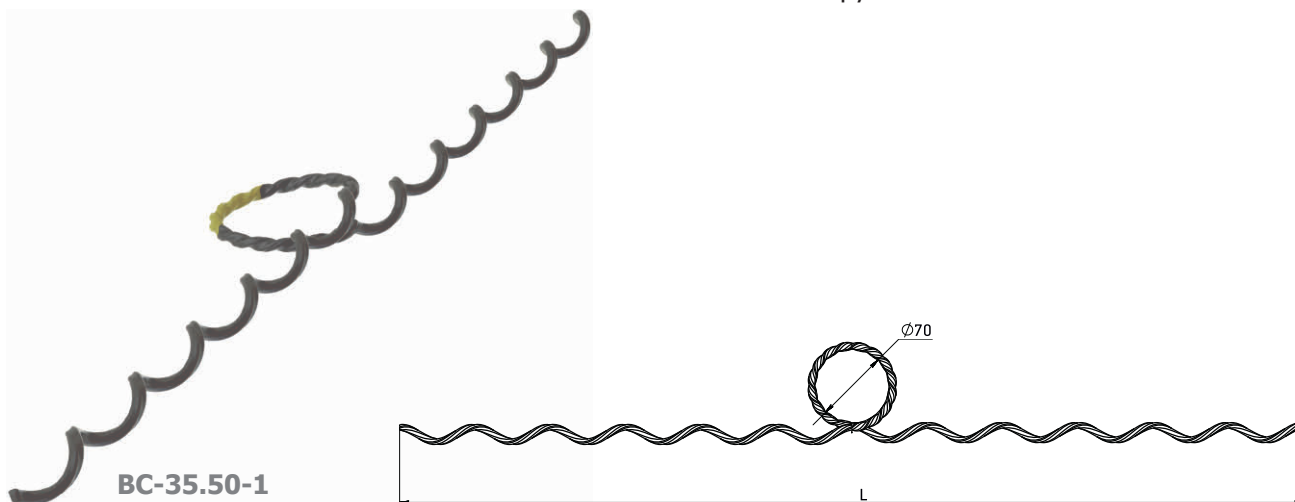
НАЗНАЧЕНИЕ:

Применяются для крепления проводов ВЛЗ на штыревых и опорных изоляторах. ВС-Х1/Х2.1 предназначены для одинарного крепления к изолятору. ВС-Х1/Х2.2 предназначены для двойного крепления к изолятору.

ОТЛИЧИТЕЛЬНЫЕ ОСОБЕННОСТИ:

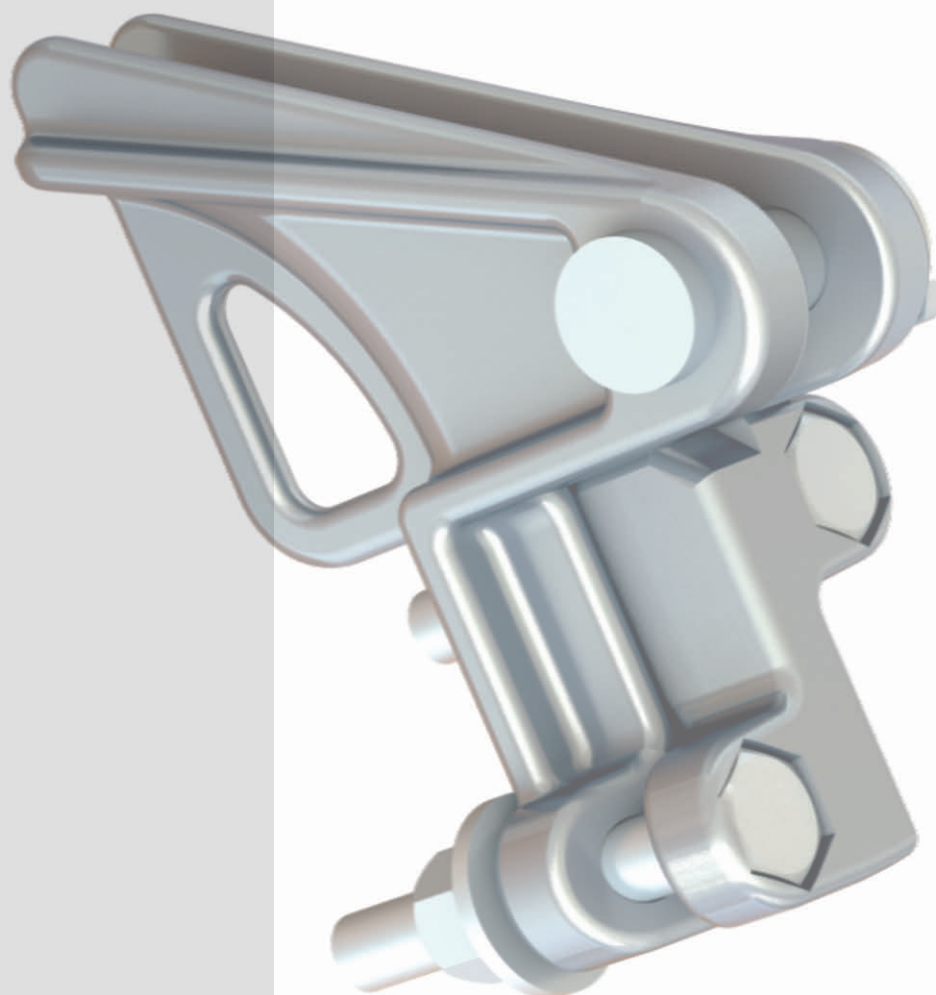
Изготовлены из прочной металлической проволоки, покрытой полимерным покрытием стойким к ультрафиолету и климатическим воздействиям.

Монтаж производится без применения специального инструмента.



Наименование	Аналоги	L	Сечение жил, мм ²		Цветовая маркировка	Масса, не более, кг
			D1	D2		
BC-35/50.1	BC 35/50.1	760	35	50	Желтая	0,075
BC-70/95.1	BC 70/95.1	856	70	95	Зеленая	0,085
BC-120/150.1	BC 120/150.1	950	120	150	Черная	0,09
BC-185/240.1	-		185	240	Красная	0,100
BC-35/50.2	BC 35/50.2, CO 35, S0115.5073, S0115.5083	460	35	50	Желтая	0,075
BC-70/95.2	BC 70/95.2, CO 70, S0115.9573, S0115.9583	530	70	95	Зеленая	0,085
BC-120/150.2	BC 120/150.2, CO 120, S0115.150	580	120	150	Черная	0,09
BC-185/240.2	SO216.157, SO216.241, SO216.24173		185	240	Красная	0,100

НАТЯЖНАЯ АРМАТУРА СИП-3, СИП-7



НАТЯЖНЫЕ КЛИНОВЫЕ ЗАЖИМЫ ТИПА РА

НАЗНАЧЕНИЕ:

Зажимы типа РА предназначены для крепления защищенных проводов к анкерным, анкерно-угловым и концевым опорам. РА-70.3 и РА-120.3 имеют возможность присоединения оперативных штанг.

ХАРАКТЕРИСТИКИ:

Корпус изготовлен из высокопрочного сплава

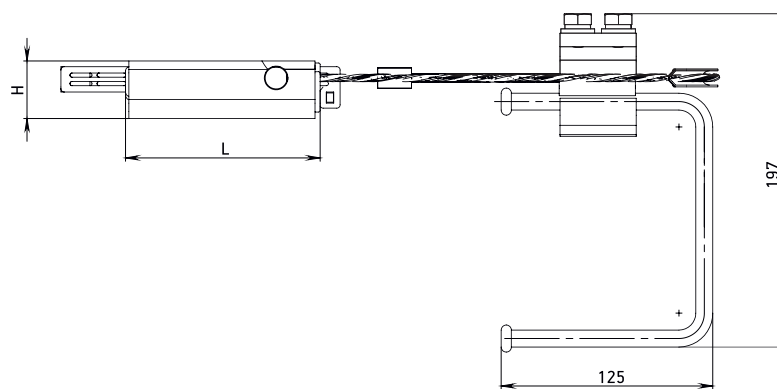
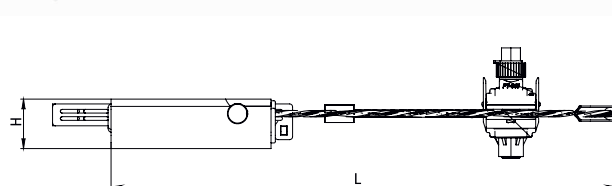
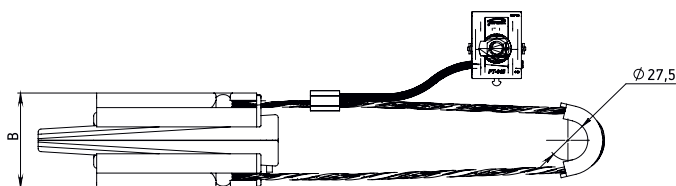
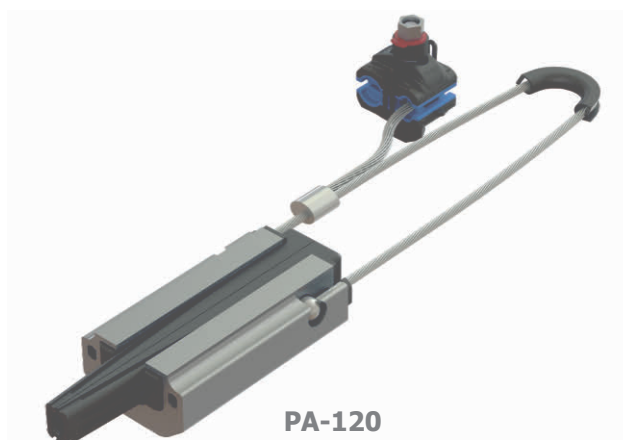
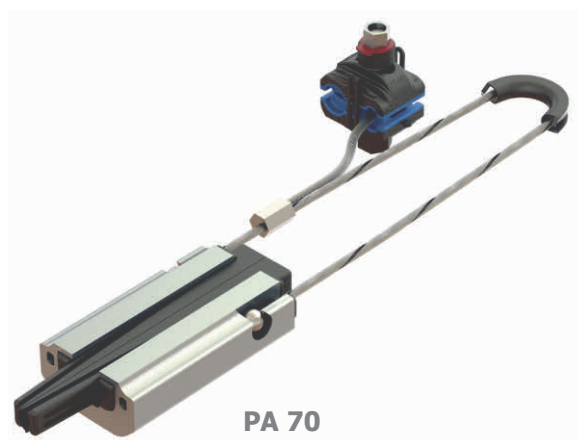
ОТЛИЧИТЕЛЬНЫЕ ОСОБЕННОСТИ:

Данные зажимы поставляются в комплекте с прокалывающими зажимами типа РТ для выравнивания потенциала.

Зажимы не создают потерь от перемагничивания.

ОСОБЕННОСТИ МОНТАЖА:

Монтаж зажимов производится без снятия изоляции и без применения инструментов, обеспечивая герметичность и простоту крепления.



Наименование	Аналоги	Диапазон сечений СИП, мм ²	LxВxH, мм	МРНЗ, кН	Масса, кг	Кол-во в упаковке
РА-70	DN-70 Rpi, ODS 35-50, PA1500 Rpi, SO255	35-70	350x67x35	20	0,5	50
РА-120	DN-120 Rpi, ODS 95-120, PA 2000 Rpi, SO256	95-120	375x73x45	30	0,75	30
РА-70.3	ODS 35-50.3, SO255.3	35-70	350x67x35	20	0,7	20
РА-120.3	ODS 95-120.3, SO256.3	95-120	375x73x45	30	0,95	20

НАТЯЖНОЙ БОЛТОВОЙ ЗАЖИМ ТИПА НБ

НАЗНАЧЕНИЕ:

Зажимы типа НБ предназначены для крепления защищенных и неизолированных проводов к анкерным, анекрно-угловым и концевым опорам.

ХАРАКТЕРИСТИКИ:

Корпус изготовлен из упрочненного алюминиевого сплава. Метизы с цинковым покрытием.

ОТЛИЧИТЕЛЬНЫЕ ОСОБЕННОСТИ:

Зажимы не создают потерь от перемагничивания.

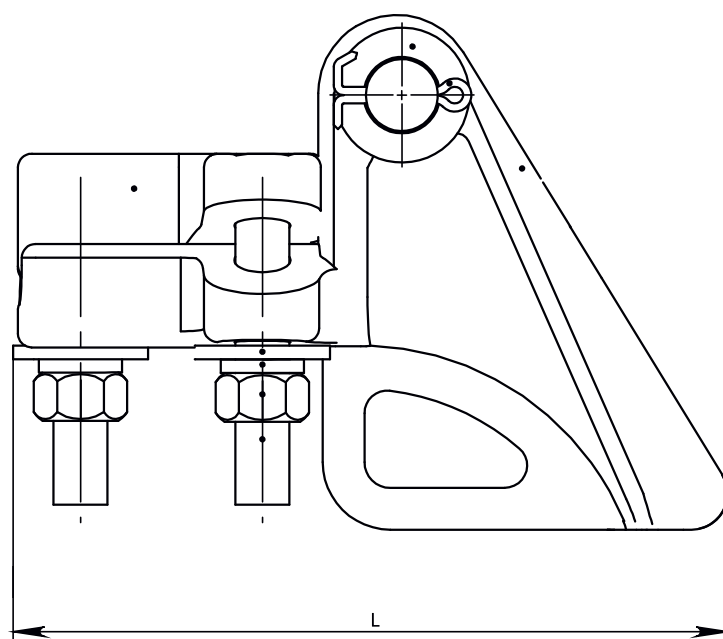
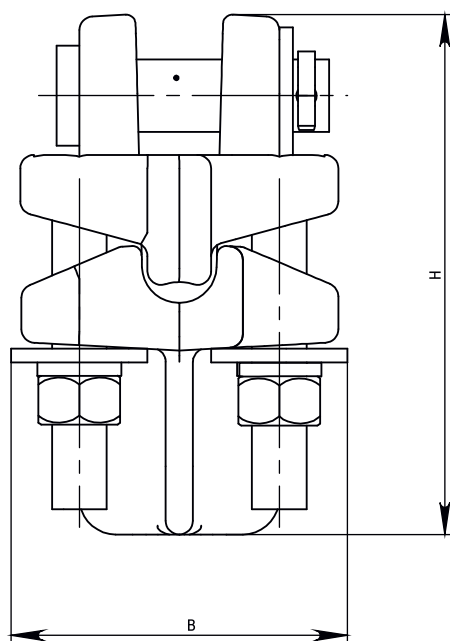
ОСОБЕННОСТИ МОНТАЖА:

Монтаж зажимов производится со снятием изоляции.

Имеется паз для крепления раскаточного ролика.

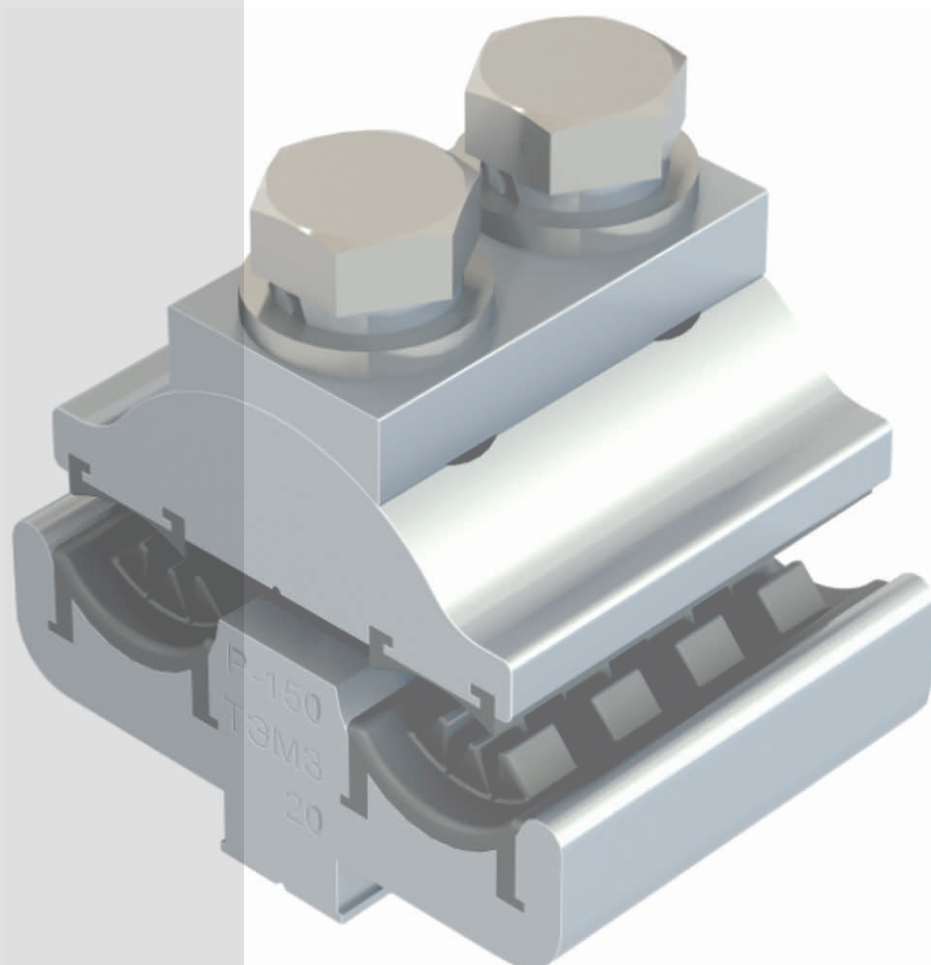


НБ-40/150



Наименование	Аналоги	Сечение жил, мм ²	ЛхВхН, мм	МРНЗ, не менее, кН	Масса, не более, кг
НБ-40/35-150	НБ 60/5,6-16; НБ-44/5,6-16; PAZ 3; SO85, SO85.2, SOI 46, SOI 05	35-150	160x75x115	40	0,85
НБ-40/35-150.1	НБ 60/5,6-16К, НБ-44/5,6-16К	35-150	165x75x140	40	1,1

ОТВЕТВИТЕЛЬНАЯ АРМАТУРА СИП-3, СИП-7



ОТВЕТВИТЕЛЬНЫЕ ВЛАГОЗАЩИЩЕННЫЕ ПРОКАЛЫВАЮЩИЕ ЗАЖИМЫ ТИПА Р И РН

НАЗНАЧЕНИЕ:

Зажимы типа Р предназначены для ответвления проводов СИП-3 от магистрали, а также в шлейфах анкерных опор. Зажимы типа РН предназначены для ответвления проводов СИП-3 от неизолированных проводов АС.

ХАРАКТЕРИСТИКИ:

Корпус изготовлен из упрочненного алюминиевого сплава. Метизы с цинковым покрытием.

Зажимы могут комплектоваться защитным кожухом К-150.

ОТЛИЧИТЕЛЬНЫЕ ОСОБЕННОСТИ:

Зажимы не создают потерь от перемагничивания.

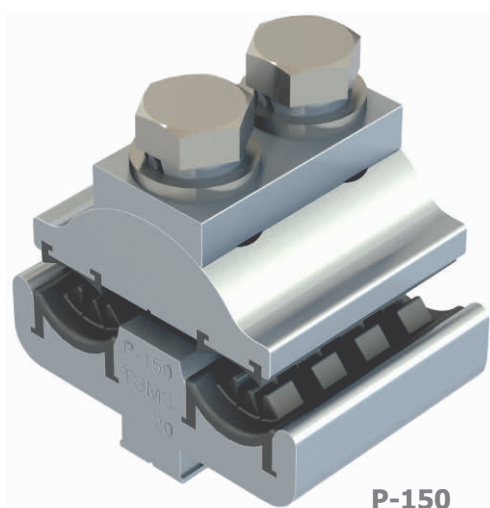
Зажимы предварительно заполнены смазкой.

Зажимы комплектуются защитным кожухом К-150.

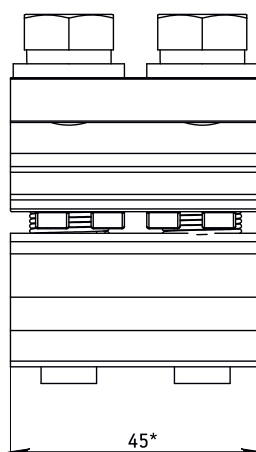
ОСОБЕННОСТИ МОНТАЖА:

Монтаж зажимов производится без снятия изоляции.

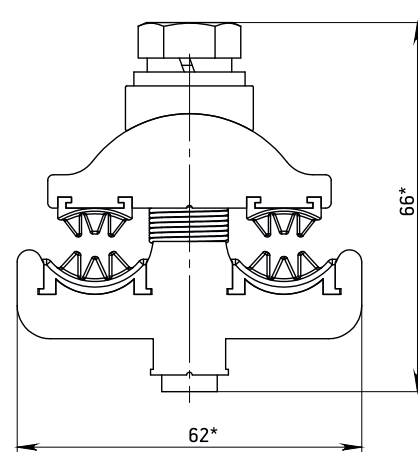
Зажимы с обозначением «С» имеют болты со срывной головкой.



P-150

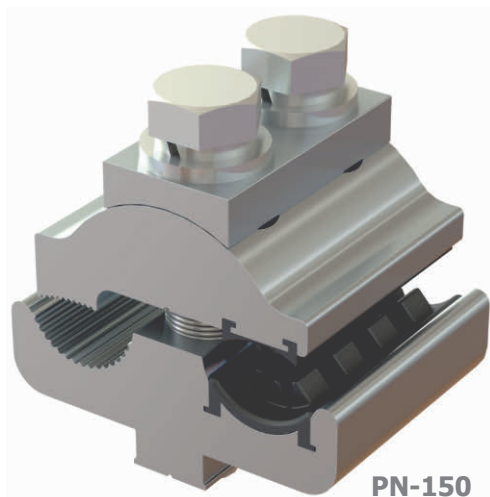


45*

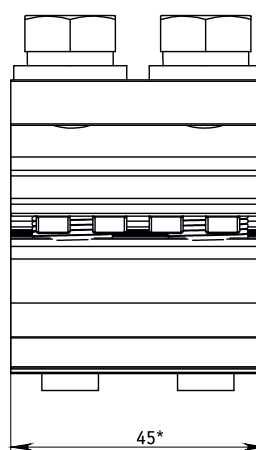


62*

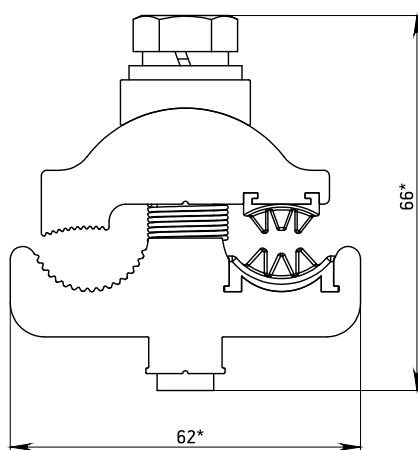
66*



PN-150



45*



62*

66*

Наименование	Аналоги	Сечение жил, мм ²		Момент затяжки болтов, Н/м	Масса, не более, кг
		магистрали	ответвления		
P-150	ОА3-1,03-35-150, SLW25.2	35-150	35-150	40±2	0,28
P-150C	ОА3-1C, SLW25.22	35-150	35-150	40±2	0,295
PN-150	ОА3-2, ОЗП-35-150, SEW20.7	35-150	25-150	40±2	0,285
PN-150C	ОА3-2C	35-150	25-150	40±2	0,3

ОТВЕТВИТЕЛЬНЫЕ ЗАЖИМЫ ДИСТАНЦИОННОЙ УСТАНОВКИ ТИПА PZ И PZN

НАЗНАЧЕНИЕ:

Зажимы типа PZ предназначены для оперативного ответвления от ВЛЗ или оперативного заземления ВЛЗ. Зажимы типа PZN предназначены для оперативного ответвления от ВЛЗ или неизолированных проводов.

ХАРАКТЕРИСТИКИ:

Корпус и болты для фиксации изготовлены из упрочненного алюминиевого сплава.

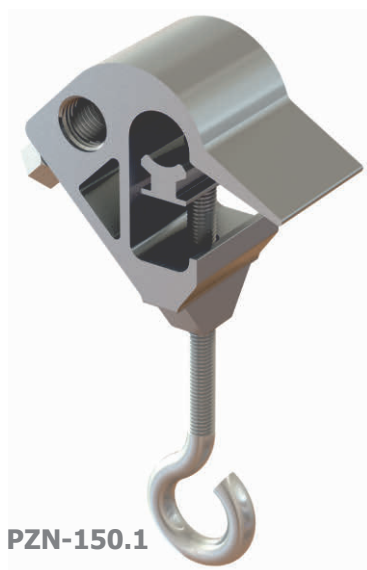
ОТЛИЧИТЕЛЬНЫЕ ОСОБЕННОСТИ:

Зажимы не создают потерь от перемагничивания.

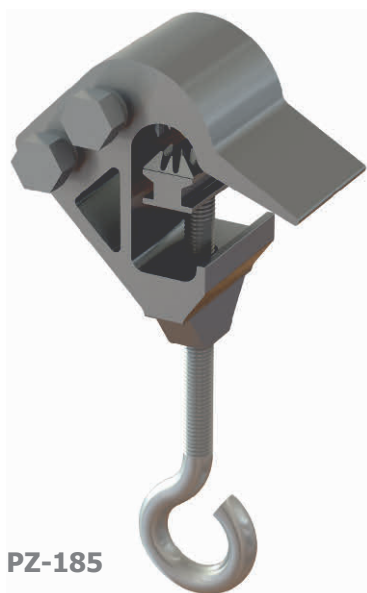
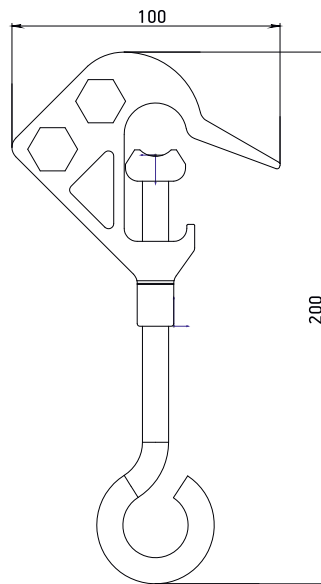
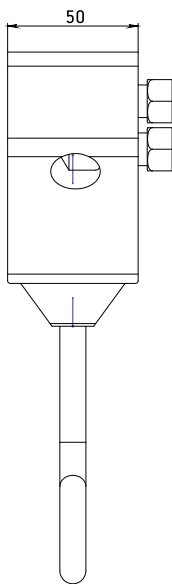
Зажимы предварительно заполнены смазкой.

ОСОБЕННОСТИ МОНТАЖА:

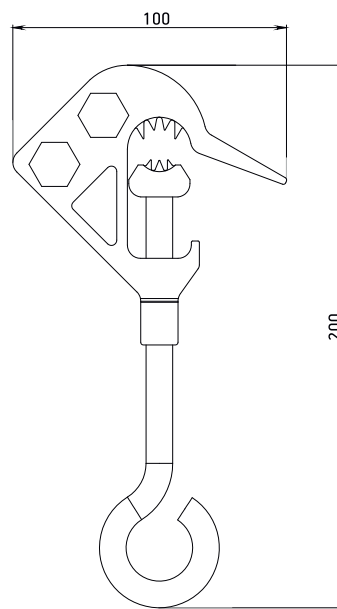
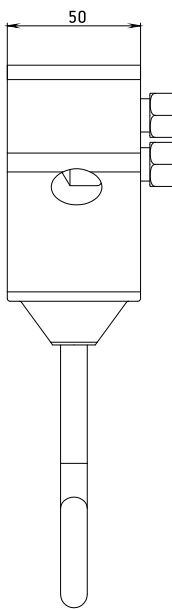
Монтаж зажимов производится без снятия изоляции.



PZN-150.1



PZ-185



Наименование	Аналоги	Сечение жил, мм ²		Момент затяжки болтов, Н/м	Масса, не более, кг
		магистрала	ответвления		
PZ-185	ЗВЗ 36, SLW36	35-185	35-150	40±2	0,55
PZN-150	ЗВЗ 30, SL30	35-150	35-150	40±2	0,5
PZN-150.1	ЗВЗ 30.1, SL30.1	35-150	25-150	40±2	0,5

СКОБЫ ДЛЯ ОТВЕТВИТЕЛЬНОГО ЗАЖИМА ТИПА С-1 И С-2

НАЗНАЧЕНИЕ:

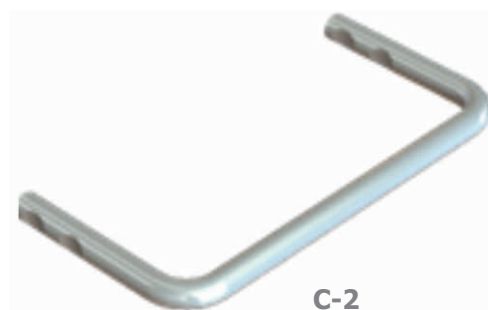
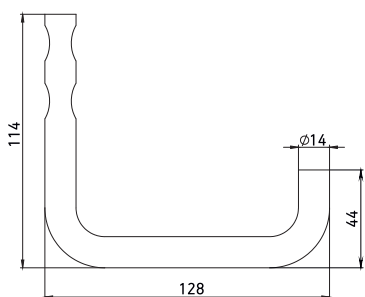
Скобы совместно используются с зажимами PZ-185, PZN-150 и PZN-150.1 для оперативного ответвления от ВЛЗ или оперативного заземления ВЛЗ.

ХАРАКТЕРИСТИКИ:

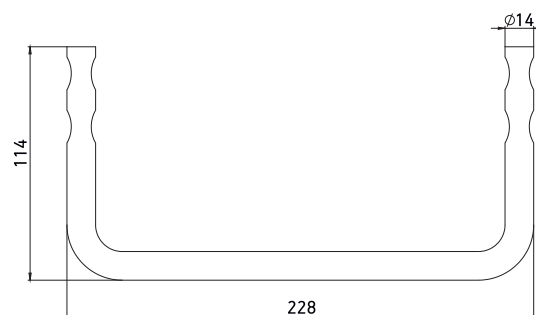
Скобы изготовлены из коррозионностойкого алюминиевого сплава.



С-1



С-2



Наименование	Аналоги	Масса, не более, кг
С-1	С 93, PSS923	0,1
С-2	С 94, PSS924	0,19

КОЖУХ ЗАЩИТНЫЙ К-150

НАЗНАЧЕНИЕ:

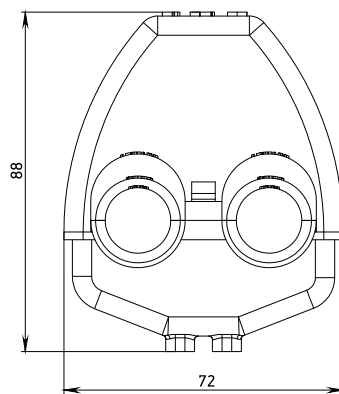
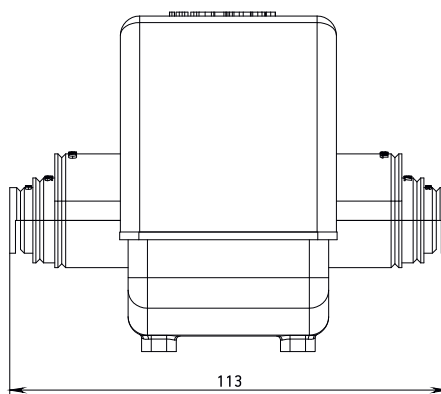
Кожух К-150 предназначен для защиты ответвительных зажимов Р-150 и РН-150.

ХАРАКТЕРИСТИКИ:

Кожух изготовлен из атмосферостойкого полимера. Внутри корпуса имеются ребра увеличивающие длину пути тока утечки.

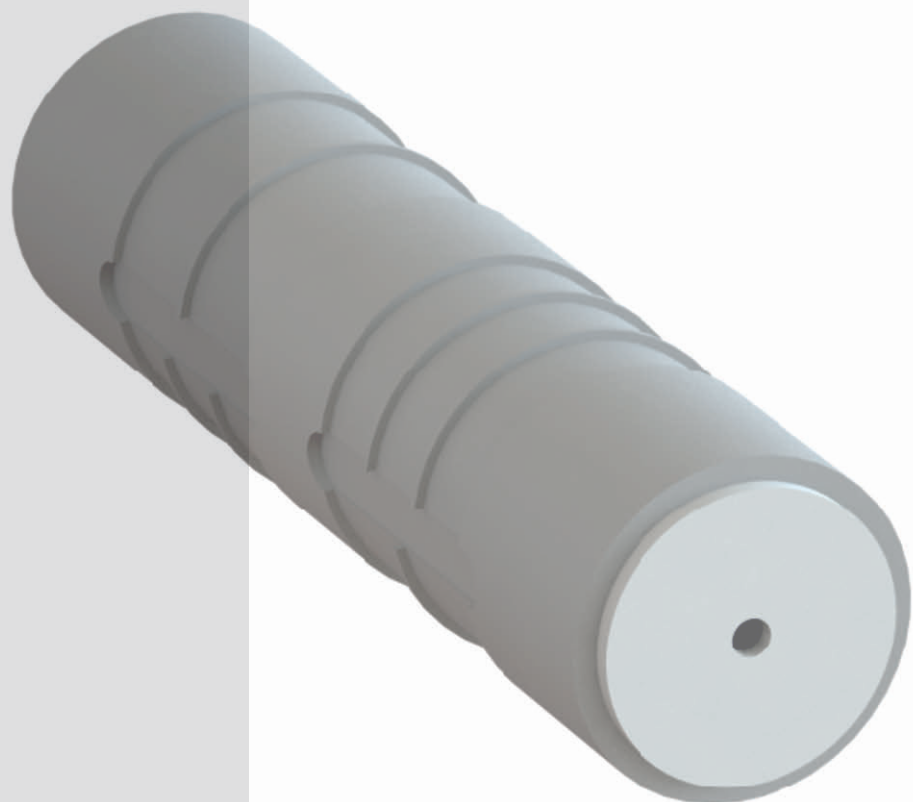


К-150



Наименование	Аналоги	Масса, не более, кг
К-150	К-2, КЗ-02, SP15, SP16	0,08

СОЕДИНИТЕЛЬНАЯ АРМАТУРА СИП-3, СИП-7



СОЕДИНИТЕЛЬНЫЙ ПРЕССУЕМЫЙ ЗАЖИМ С ГЕРМЕТИЗИРУЮЩЕЙ ОБОЛОЧКОЙ ТИПА СП

НАЗНАЧЕНИЕ:

Зажимы типа СП предназначены для соединения неизолированных и защищенных проводов СИП-3.

ХАРАКТЕРИСТИКИ:

Корпус изготовлен из упрочненного алюминиевого сплава.

Зажим обеспечивает прочность заделки 95% от разрывного усилия провода.

ОТЛИЧИТЕЛЬНЫЕ ОСОБЕННОСТИ:

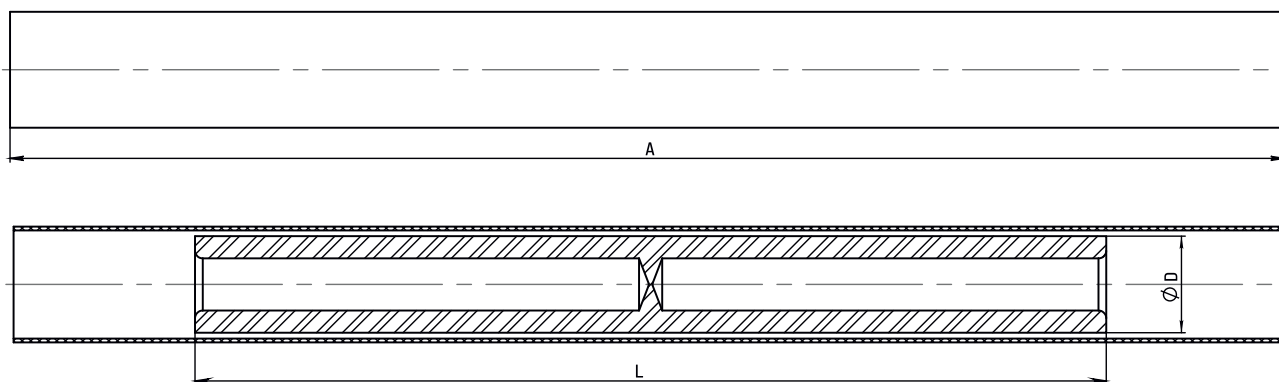
Зажимы не создают потерь от перемагничивания.

Зажимы предварительно заполнены абразивной смазкой.

ОСОБЕННОСТИ МОНТАЖА:

Монтаж зажимов производится со снятием изоляции.

Зажимы поставляются в комплекте с термоусадочной трубкой, позволяющей восстановить герметичность соединения.



Наименование	Аналоги	Сечение жил, мм ²	Основные размеры			Масса, не более, кг
			L, мм	D, мм	A	
СП-35	ССИП-35-3А	35	165	16	235	0,07
СП-50	ССИП-50-3А	50	185	20	270	0,08
СП-70	ССИП-70-3А	70	235	20	295	0,1
СП-95	ССИП-95-3А	95	245	25	305	0,13
СП-120	ССИП-120-3А	120	275	25	350	0,12
СП-150	ССИП-150-3А	150	295	26	370	0,15

СОЕДИНИТЕЛЬНЫЙ ПРЕССУЕМЫЙ ЗАЖИМ В ИЗОЛИРОВАННОМ КОРПУСЕ ТИПА MJPR И MJPR N

НАЗНАЧЕНИЕ:

Зажимы типа MJPR N предназначены для соединения защищенных проводов СИП-3 в пролете.

Зажимы типа MJPR предназначены для соединения защищенных проводов СИП-3 в шлейфе.

ХАРАКТЕРИСТИКИ:

Корпус имеет серый цвет для визуального отличия от зажимов MJPT для 0,4 кВ.

MJPR N обеспечивает прочность заделки 95% от разрывного усилия провода.

MJPR обеспечивает прочность заделки 30% от разрывного усилия провода.

ОТЛИЧИТЕЛЬНЫЕ ОСОБЕННОСТИ:

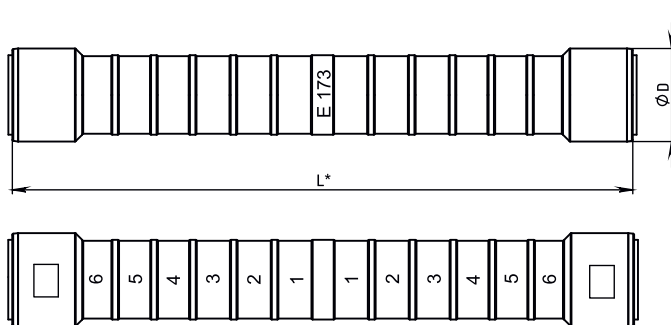
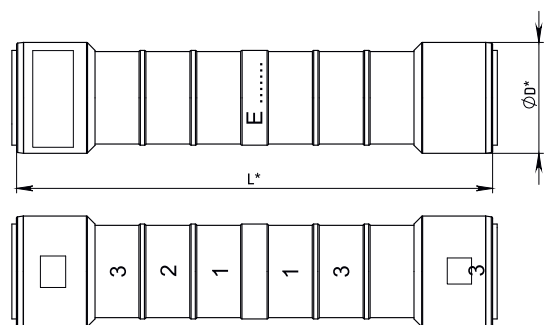
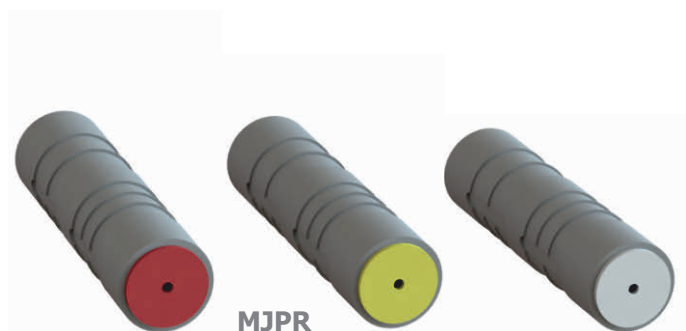
Зажимы не создают потерь от перемагничивания.

Зажимы предварительно заполнены абразивной смазкой.

ОСОБЕННОСТИ МОНТАЖА:

Монтаж зажимов производится со снятием изоляции.

Герметичность соединения обеспечивается корпусом зажима.



Наименование	Сечение жил, мм ²	Цветовая маркировка	Матрица	Основные размер	
				L, мм	D, мм
MJPR 35	35	Красный	E173	104	24
MJPR 50	50	Желтый	E173	104	24
MJPR 70	70	Белый	E173	104	24
MJPR 95	95	Серый	E215	120	29
MJPR 120	120	Розовый	E215	120	29
MJPR 150	150	Фиолетовый	E215	120	29
MJPR 35N	35	Красный	E173	160	24
MJPR 50N	50	Желтый	E173	160	24
MJPR 70N	70	Белый	E173	160	24
MJPR 95N	95	Серый	E215	160	29
MJPR120N	120	Розовый	E215	160	29
MJPR150N	150	Фиолетовый	E215	160	29

СОЕДИНИТЕЛЬНЫЙ САМОЗАКЛИНИВАЮЩИЙСЯ ЗАЖИМ ТИПА АСС

НАЗНАЧЕНИЕ:

Зажимы типа СП предназначены для соединения защищенных проводов СИП-3 в пролете.

ХАРАКТЕРИСТИКИ:

Корпус изготовлен из упрочненного алюминиевого сплава.

Зажим обеспечивает прочность заделки 95% от разрывного усилия провода.

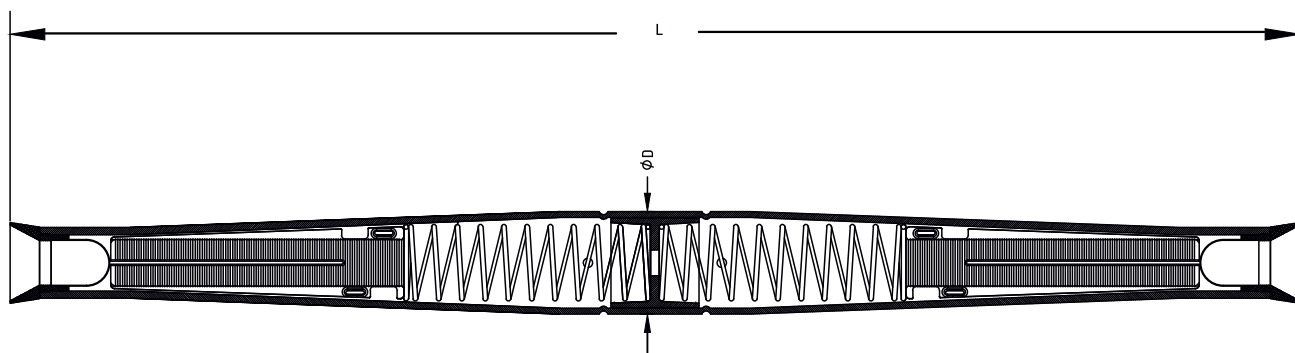
ОТЛИЧИТЕЛЬНЫЕ ОСОБЕННОСТИ:

Зажимы не создают потерь от перемагничивания. Зажимы предварительно заполнены абразивной смазкой.

ОСОБЕННОСТИ МОНТАЖА:

Монтаж зажимов производится со снятием изоляции.

Зажимы поставляются в комплекте с термоусадочной трубкой, позволяющей восстановить герметичность соединения.



АНАЛОГИ:

АСС 66Т: АСЦ 63, АСЦ 66-20, АСЦ 66-35, АЦСт 50, СИЛ66, СИЛ106

АСС 67Т: АСЦ 64, АСЦ 67-20, АСЦ 67-35, АЦСт 95, СИЛ67, СИЛ107

АСС 68Т: АСЦ 65, АСЦ 68-20, АСЦ 68-35, АЦСт 150, СИЛ68, СИЛ108

АСС 69Т: АСЦ 70(71), АСЦ 69-20, АСЦ 69-35, СИЛ69, СИЛ69, СИЛ109

Наименование	Сечение жил, мм ²	Цветовая маркировка		Разрушающая нагрузка, кН	Основные размер	
					L, мм	D, мм
АСС 66Т	35-50	Красный	Оранжевый	8,24	370	27
АСС 67Т	70-95	Серый	Желтый	19,41	450	35
АСС 68Т	120-150	Розовый	Черный	34,51	600	46
АСС 69Т	185-240	Зеленый	Голубой	53,58	600	46

ЗАЩИТНАЯ АРМАТУРА СИП-3



ЗАЩИТНЫЕ УСТРОЙСТВА ТИПА УЗ-А

НАЗНАЧЕНИЕ:

Устройства защиты УЗ-А-1.1 и 1.2 предназначены для защиты проводов СИП-3 от дуги.

Устройства защиты УЗ-А-1.3 применяются для наложения защитного заземления.

Устройства защиты УЗ-А-2 (.1/.2) применяются для защиты проводов СИП-3 и штыревых изоляторов от грозовых перенапряжений.

Устройства защиты УЗ-А-3 применяются для защиты изоляторов типа ЛК от грозовых перенапряжений.

Устройства защиты УЗ-А-4 (.1) применяются для защиты промежуточных и натяжных подвесок проводов СИП-3.

ХАРАКТЕРИСТИКИ:

Корпус изготовлен из упрочненного алюминиевого сплава. Метизы и электроды из стали с цинковым покрытием.

Зажим обеспечивает защиту ВЛЗ от перенапряжений.

ОТЛИЧИТЕЛЬНЫЕ ОСОБЕННОСТИ:

Зажимы не создают потерь от перемagnetивания.

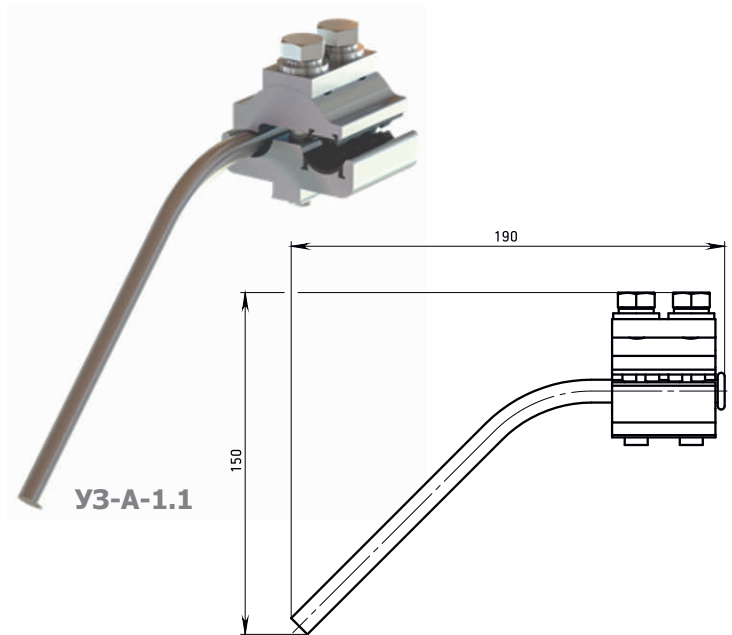
Зажимы предварительно заполнены абразивной смазкой.

Предусмотрены утолщения на концах электродов для предотвращения соскальзывания переносных штанг заземления.

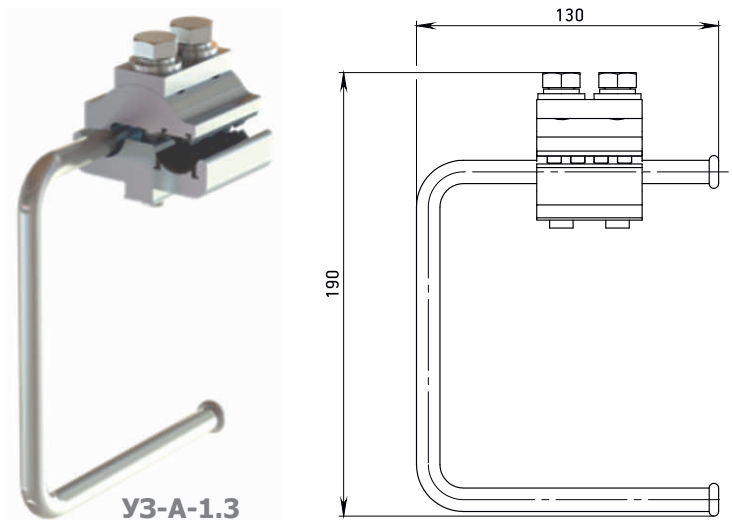
ОСОБЕННОСТИ МОНТАЖА:

Монтаж зажимов производится со снятием изоляции.

Зажимы с обозначением «С» имеют болты со срывной головкой.



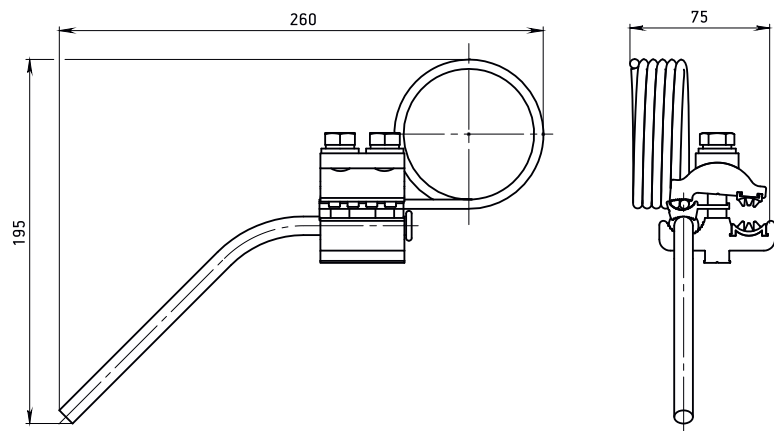
УЗ-А-1.1



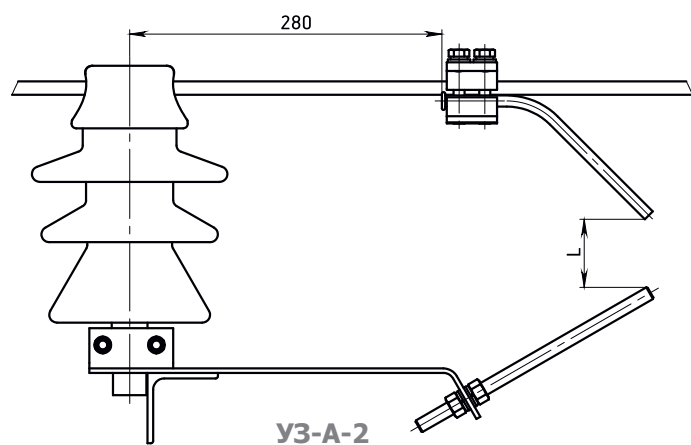
УЗ-А-1.3



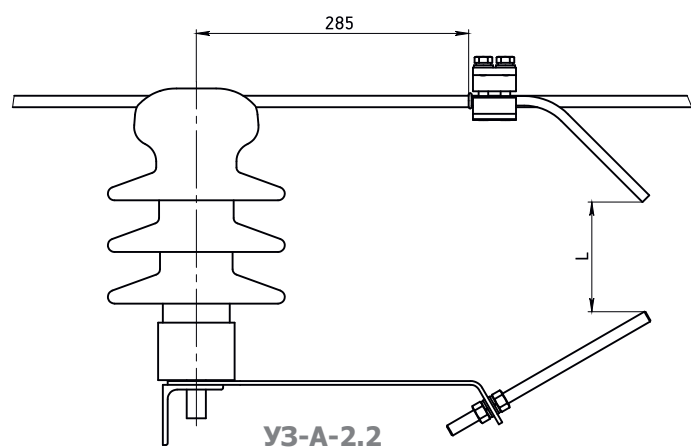
УЗ-А-1.2



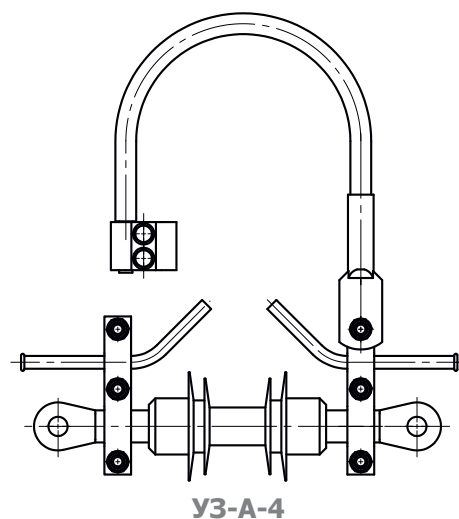
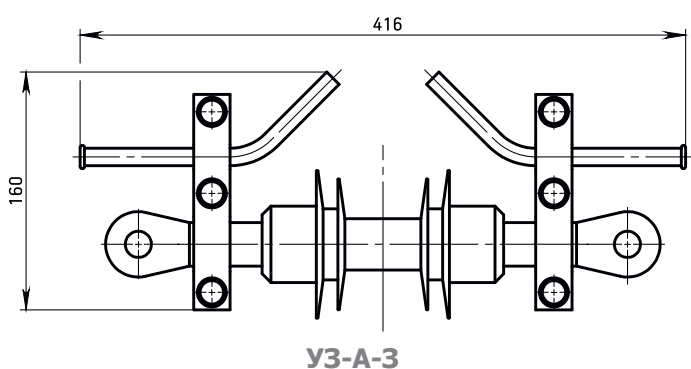
ЗАЩИТНЫЕ УСТРОЙСТВА ТИПА УЗ-А



U, кВ	L, мм
6	40
10	60
20	80
35	120



U, кВ	L, мм
6	40
10	60
20	80
35	120



Наименование	Аналоги	Сечение жил, мм ²
УЗ-А-1.1 (С)	УЗД-1.1, УЗД-1.1С, СЕ 1	35-150
УЗ-А-1.2(С)	УЗД-1.1, УЗД-1.1С, СЕ 2	35-150
УЗ-А-1.3(С)	СЕЗ	35-150
УЗ-А-2 (С)		35-150
УЗ-А-2.1 (С)		35-150
УЗ-А-2.2 (С)	АРД-1, АРД-1Z	35-150
УЗ-А-3	АРД-2	-
УЗ-А-4 (С)		-
УЗ-А-4.1		-

ЗАЩИТНЫЕ УСТРОЙСТВА ТИПА УЗ-Г

НАЗНАЧЕНИЕ:

Устройства защиты УЗ-Г-Ув-ЛК 2 предназначены для защиты проводов СИП-3 от перенапряжений при использовании полимерных изоляторов ЛК.

Устройства защиты УЗ-Г-Ув-ПС предназначены для защиты проводов СИП-3 от перенапряжений при использовании стеклянных изоляторов ПС.

Устройства защиты УЗ-Г-Ув-Ш предназначены для защиты проводов СИП-3 от перенапряжений при использовании штыревых изоляторов.

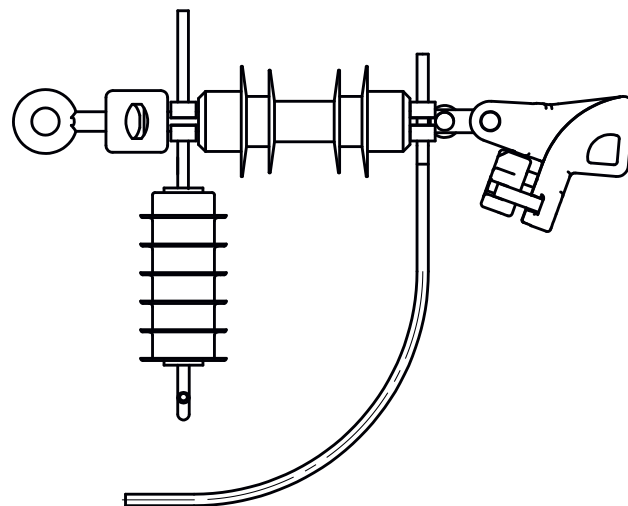
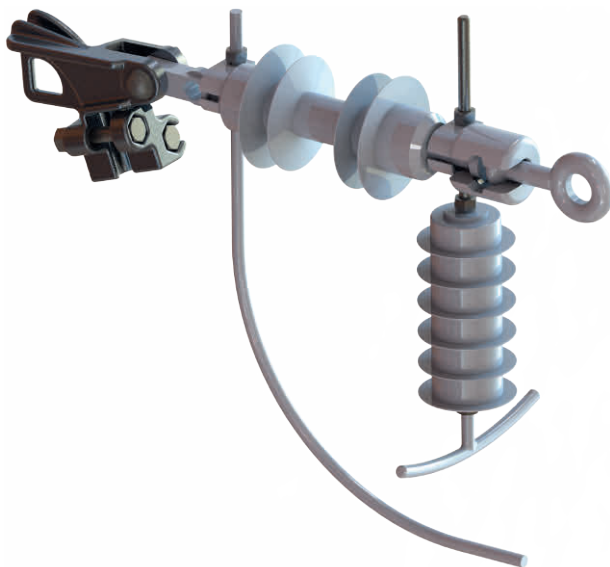
Устройства защиты УЗ-Г-Ув-ОЛ предназначены для защиты проводов СИП-3 от перенапряжений при использовании опорных изоляторов.

ОТЛИЧИТЕЛЬНЫЕ ОСОБЕННОСТИ:

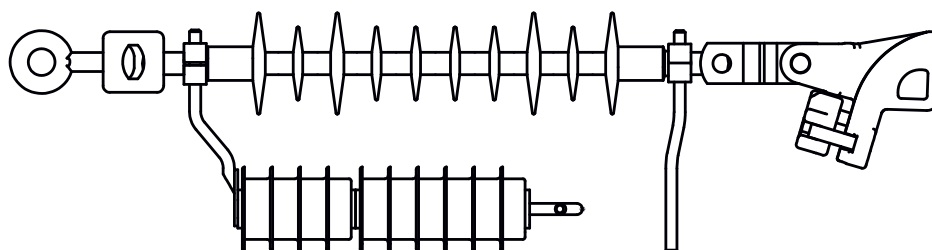
ОПН изолирован стойким полимерным покрытием.

Метизы и электроды из стали с цинковым покрытием.

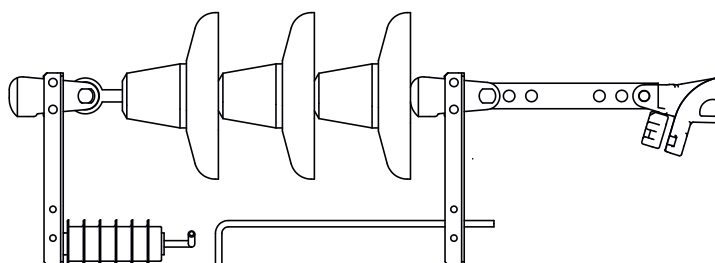
Зажим обеспечивает защиту ВЛЗ от перенапряжений.



Исполнение УЗ-Г-(6/10)-ЛК
с натяжным зажимом

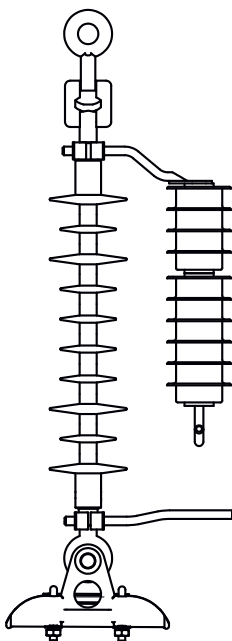


Исполнение УЗ-Г -(20/35)-ЛК с натяжным зажимом

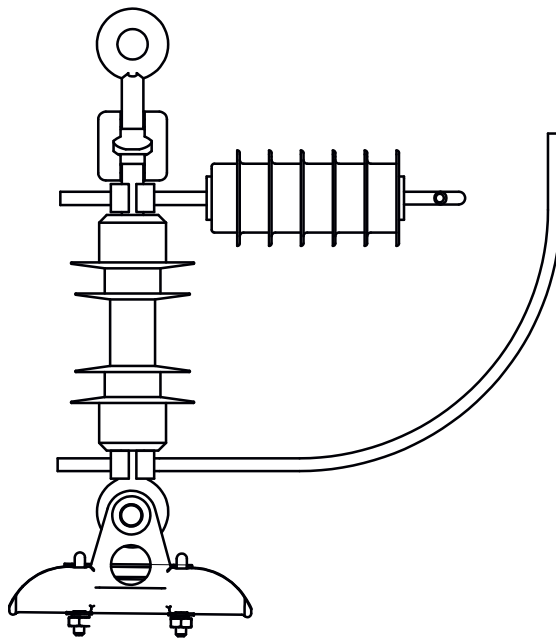


Исполнение УЗ-Г-(6/35)-ПС
с натяжным зажимом

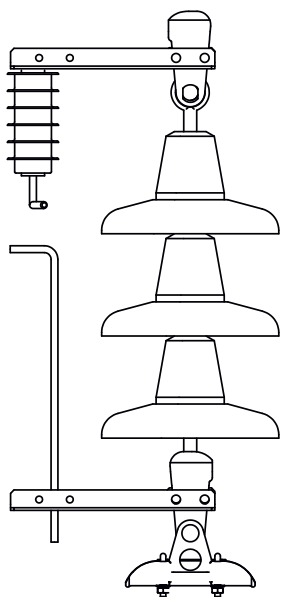
ЗАЩИТНЫЕ УСТРОЙСТВА ТИПА УЗ-Г



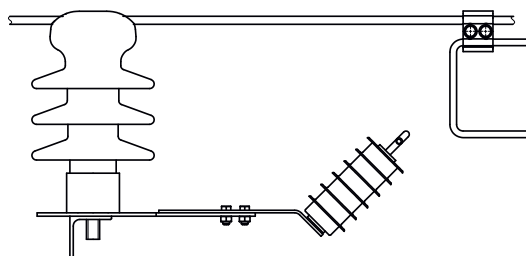
Исполнение УЗ-Г-(20/35)-ЛК
с поддерживающим зажимом



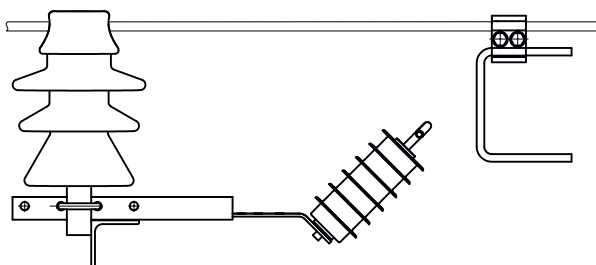
Исполнение УЗ-Г-(6/10)-ЛК
с поддерживающим зажимом



Исполнение УЗ-Г-(6/35)-ПС
с поддерживающим зажимом



Исполнение УЗ-Г-(6/35)-Ш
со штыревым изолятором



Исполнение УЗ-Г-(6/35)-ОЛ
с опорным изолятором

АНАЛОГИ:

УЗ-Г-Ув-ЛК: УЗПН-Ун-ЛК, АРДО-2-6, АРДО-2-10, АРДО-2-20

УЗ-Г-Ув-ПС: УЗПН-Ун-ПС

УЗ-Г-Ув-Ш: УЗПН-Ун-Ш, SDI97.1, SDI97.2, SDI97.12, SDI46.710, SDI46.7, АРДО-1-6, АРДО-1-10, АРДО-1-20

УЗ-Г-Ув-ОЛ: УЗПН-Ун-ОЛ, SDI46.5, SDI46.710

Наименование	Класс напряжения, кВ	Наибольш. длит. рабоч. напряж. U, кВ	Номин. напряж., 11н, кВ
УЗ-Г-Ув-ЛК	6/10/20/35	7,6/12,7/18/28	9,5/13,1/22,5/35
УЗ-Г-Ув-ПС	6/10/20/35	7,6/12,7/18/28	9,5/13,1/22,5/35
УЗ-Г-Ув-Ш	6/10/20/35	7,6/12,7/18/28	9,5/13,1/22,5/35
УЗ-Г-Ув-ОЛ	6/10/20/35	7,6/12,7/18/28	9,5/13,1/22,5/35

ПРЕДОХРАНИТЕЛЬ-РАЗЪЕДИНИТЕЛЬ ПР-20

НАЗНАЧЕНИЕ:

Предназначены для защиты силовых трансформаторов и распределительных систем от коротких замыканий и предельных перегрузочных токов частотой 50 Гц, а также включения и отключения участков электрической цепи (с изолированной или заземленной нейтралью) с отключенной нагрузкой при наличии в них емкостных индуктивных токов при помощи оперативной штанги.

ХАРАКТЕРИСТИКИ:

Предохранители-разъединители выполнены в виде однополюсного аппарата, состоящего из одного полимерного изолятора, на концах кронштейнов закреплены контактные системы. В контактных системах устанавливается держатель предохранителя. В держателе устанавливается заменяемый элемент — плавкая вставка. При токах перегрузки и короткого замыкания плавкая вставка пере-

горает, держатель предохранителя автоматически откидывается, тем самым создается видимый разрыв. Таким образом, аппарат выполняет одновременные функции защитного аппарата и разъединителя. Заменяемые элементы выполняются с двумя типами время-токовых характеристик: типа «К» — быстрые; типа «Т» — медленные, позволяющие обеспечить селективность защиты.

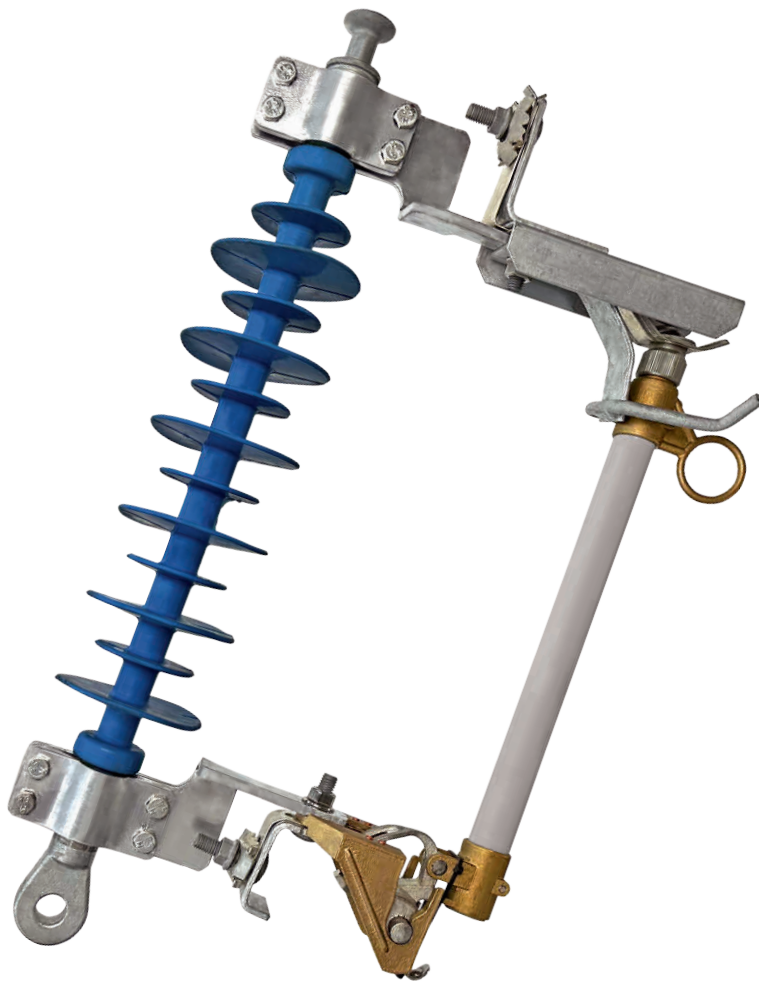
ОТЛИЧИТЕЛЬНЫЕ ОСОБЕННОСТИ:

Может закрепляться на изолированные и неизолированные провода посредством анкерных зажимов и на траверсы опор ВЛ при помощи стандартной сцепной арматуры.

Имеет возможность отключения с земли при помощи оперативной штанги.

Наибольшее рабочее напряжение — 6-20 кВ, ДПУ изолятора — не менее 1100 мм.

Зажимы поставляются в комплекте с термоусадочной трубкой, позволяющей восстановить герметичность соединения.





**ТУЛЬСКИЙ
ЭЛЕКТРОМЕХАНИЧЕСКИЙ
ЗАВОД**

ГРУППА КОМПАНИЙ «ТЭМЗ»



РФ, 300062, г. Тула,
ул Железнодорожная, д.48
+7 (4872) 52-97-07
+7 (4872) 52-89-80
sales@temz-tula.ru



www.temz-tula.ru